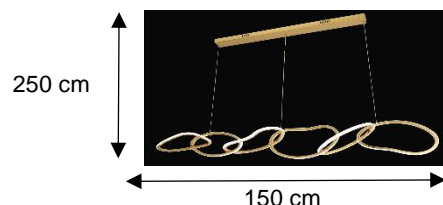
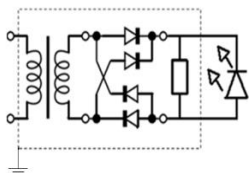


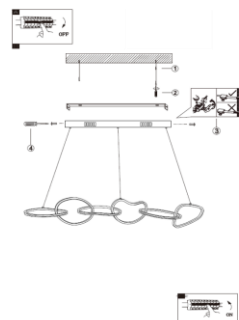
Dimensiones:



Dibujo Eléctrico:



Empotramiento:



| | | |
|--|--------------------------|----------------------|
| | · Materia Prima: | Metal |
| | · Terminado: | Oro |
| | · Pantalla: | Silicon |
| | · Base: | N / A |
| | · Temperatura / Color: | 3000 - 4000 - 6000 K |
| | · Incluye Lámpara: | Sí - Led Integrado |
| | · Tensión Nominal | 100 - 240 V |
| | · Frecuencia Nominal | 50 / 60 Hz |
| | · Consumo de Potencia: | 80 W |
| | · Consumo de Corriente: | 0.80 - 0.33 A |
| | · Calibre del Cable: | 18 AWG |
| | · Peso Luminario (Kg): | 5.15 |
| | · Empaque Individual: | Caja |
| | · Pieza por Caja Master: | 1 |
| | · Control Remoto y APP: | Si |

Aplicaciones: Iluminación interior.

Control remoto y APP: Regulador de temperatura, atenuador de brillo, Luz nocturna, Cambio de luz en tres pasos, Temporizador, entre otros.

www.stratto2g.com



L60980 GD

80W LED



APP Disponible



LampSmart Pro