



FICHA TÉCNICA

ESPEJOS CON LUZ LED

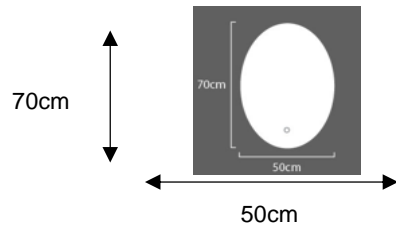


ELD-061
15 W LED

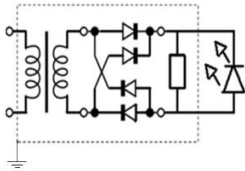


www.2giluminacion.com

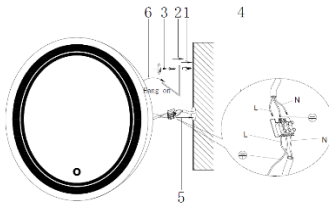
Dimensiones:



Dibujo Eléctrico:



Empotramiento:



	· Materia Prima:	Cristal
	· Terminado:	N/A
	· Pantalla:	Espejo
	· Base:	N/A
	· Temperatura / Color:	3000 4000 6500 K
	· Incluye Lámpara:	Sí - Led Integrado
	· Tensión Nominal	100 - 240 V
	· Frecuencia Nominal	50 / 60 Hz
	· Consumo de Potencia:	15 W
	· Consumo de Corriente:	0.15 - 0.06 A
	· Calibre del Cable:	18 AWG
	· Peso Luminario (Kg):	4.20
	· Empaque Individual:	Caja
	· Pieza por Caja Master:	5
	· Control Remoto:	No

Bondades generales:

Luz perimetral, enciende al tacto, dimeable
Desempañante

www.2giluminacion.com