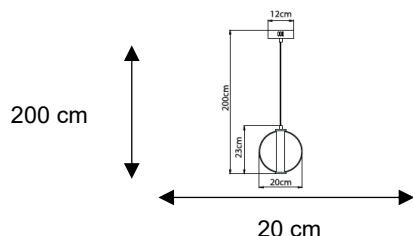
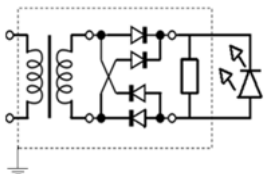


FICHA TÉCNICA
Luminario Colgante
SERIE VITELLI

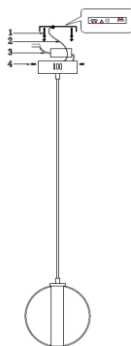
Dimensiones:



Dibujo Eléctrico:



Empotramiento:



	· Materia Prima:	Hierro
	· Terminado:	Dorado
	· Pantalla:	Cristal + Acrilico
	· Base:	N/A
	· Temperatura / Color:	3000 K
	· Incluye Lámpara:	Si - Led
	· Tensión Nominal	100 - 240 V ~
	· Frecuencia Nominal	50 / 60 Hz
	· Consumo de Potencia:	7.5 W
	· Consumo de Corriente:	0.07 - 0.03 A
	· Calibre del Cable:	18 AWG
	· Peso Luminario (Kg):	1.30
	· Empaque Individual:	Caja
	· Pieza por Caja Master:	1
	· Control Remoto:	No

Aplicaciones: Iluminación interior.

Hoteles, hospitales, bancos, restaurantes, centros comerciales, oficinas, residencial.



THL6000/C GD
7.5 W LED

