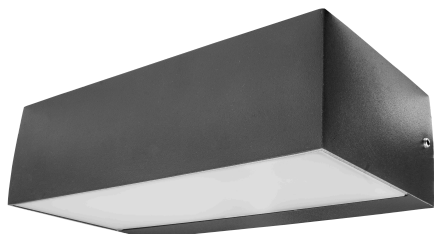


Wanda Q

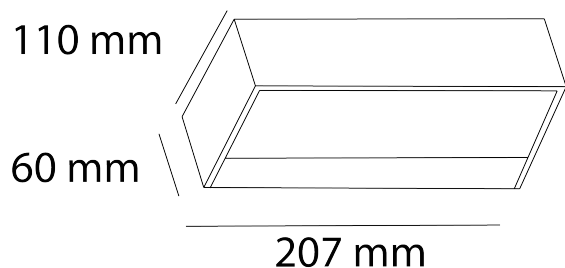
Ref. AE1093U

Luminario de sobreponer en pared, fabricado en fundición de aluminio, color gris urbano. Difusor opal. Resistente con diseño y estética. UP&DOWN. LED marca EDISON.



on off	IK 08	110°	100-240 Vca 50/60 Hz	UGR <25	Seguridad Fotobiológica 1
IP 54					
				LED	

Dimensiones



Características técnicas

612 lm	Lúmenes	50000	Horas de vida útil
3000 K	Temperatura	0,95	Factor de Potencia
9 W	Potencia	92	Rendimiento (%)
0.800 Kg	Peso	80	CRI
		2	Años de garantía

Instalación: Fijar la base de luminario a pared, cablear, poner el luminario en la base y fijar con los tornillos integrados.

Datos fotométricos

