

# DISTRIBUCIÓN DE ENERGÍA

Una marca de **legrand**



## CATÁLOGO GENERAL

**bticino**

Su robusta construcción y diseño excepcional permiten su utilización también en sistemas de distribución de hasta 630 A.

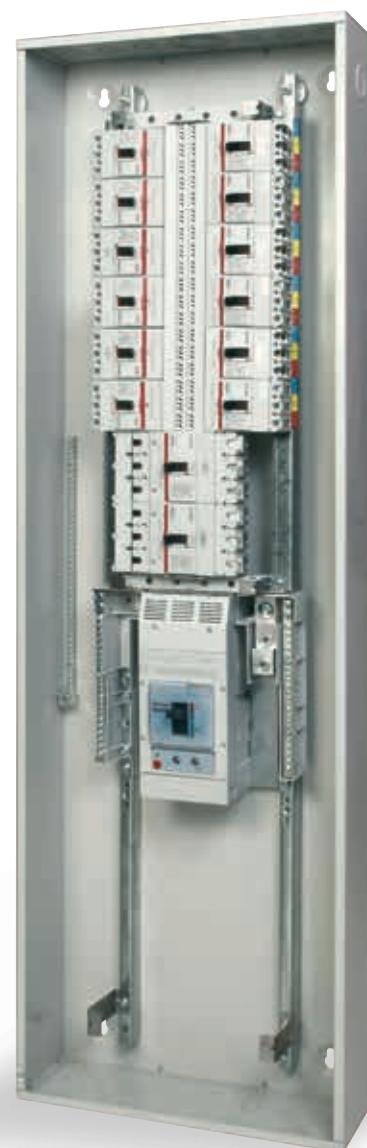
## CARACTERÍSTICAS GENERALES

NBAR 630 es la línea de tableros destinados a sistemas de alumbrado y distribución en 480/277 V.

En los tableros NBAR 630, los Interruptores Principales son de caja moldeada MEGATIKER y como interruptores derivados utiliza los interruptores EASYTIKER que en conjunto aseguran una protección de alto desempeño y confiabilidad para instalaciones eléctricas industriales o comerciales.

Los tableros NBAR 630 están disponibles en versiones de 15 a 42 polos con capacidades de 125, 250, 400 y 630 A y acometida a Interruptor Principal o a Zapatas Principales fácilmente configurables.

La línea de tableros NBAR 630 está desarrollada en gabinete NEMA1 en lámina de acero rolado en frío con aplicación de pintura de epoxipoliéster de aplicación electrostática color gris RAL-7035.



# TABLEROS DE ALUMBRADO Y DISTRIBUCIÓN NBAR 630

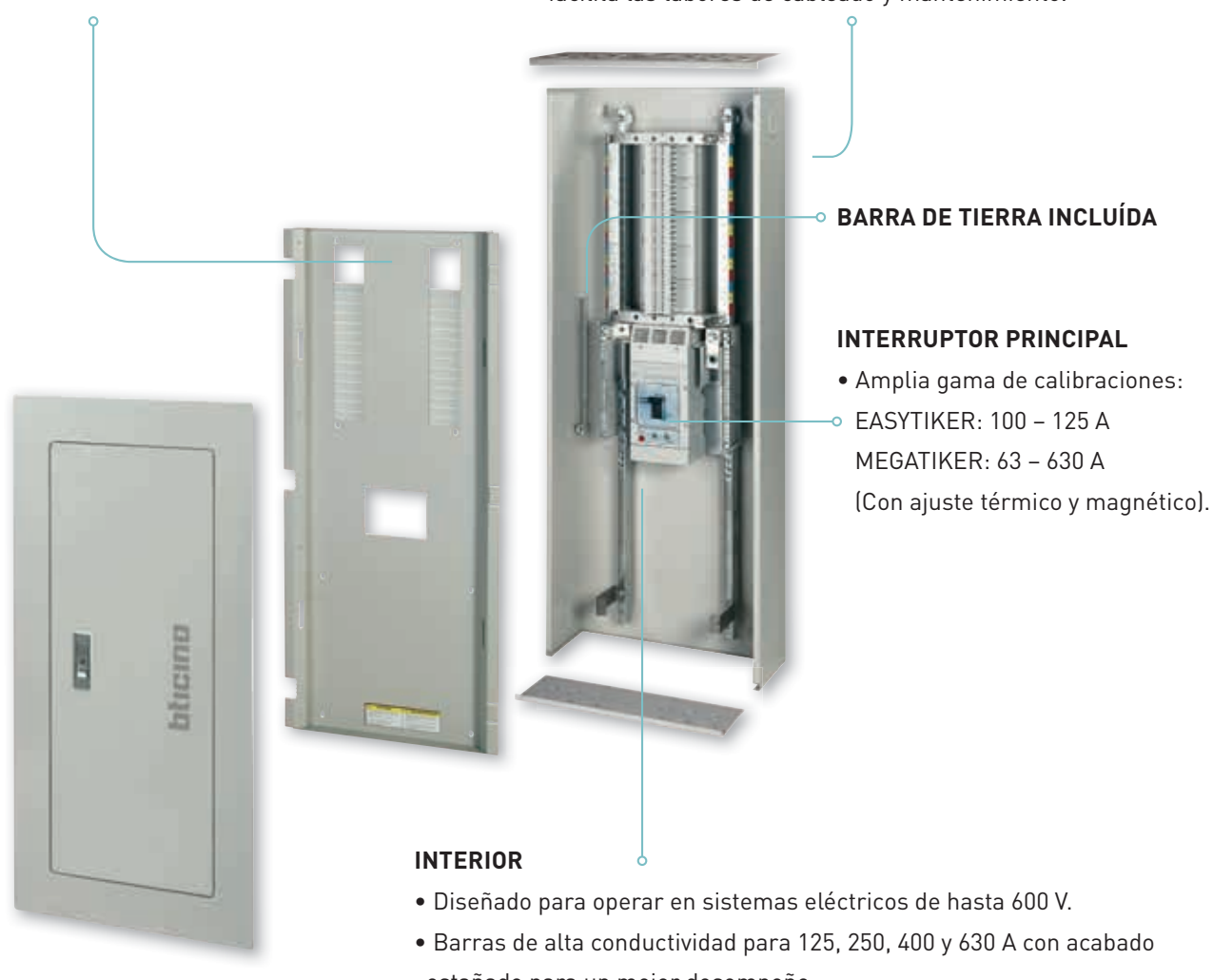
## Características generales

### ACOMETIDA

- En todas sus versiones es posible configurar la acometida de los tableros ya sea a Zapatas Principales o al Interruptor principal agregando el kit de Zapatas Principales o el kit de Interruptor Principal.

### CAJA

- Tapa superior e inferior removible e intercambiable para facilitar la instalación de la tubería conduit.
- Discos removibles (knockouts) múltiples distribuidos en los laterales de la caja.
- Amplio espacio interior (20" – 508 mm de ancho) que facilita las labores de cableado y mantenimiento.



### BARRA DE TIERRA INCLUIDA

### INTERRUPTOR PRINCIPAL

- Amplia gama de calibraciones:
- EASYTIKER: 100 – 125 A
- MEGATIKER: 63 – 630 A
- (Con ajuste térmico y magnético).

### FRENTE

- Chapa con llave incluida.
- Puerta reversible.
- Mayor estética.

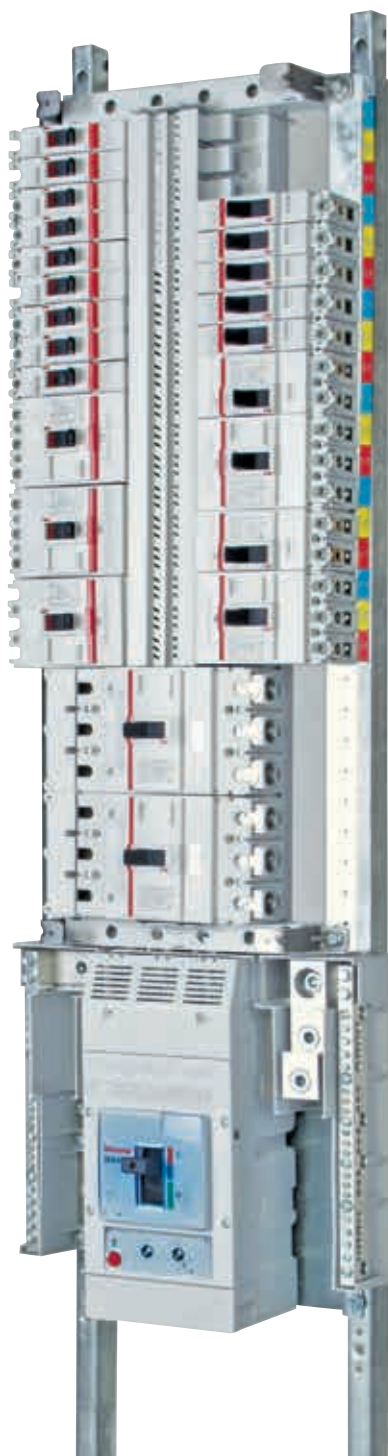
### INTERIOR

- Diseñado para operar en sistemas eléctricos de hasta 600 V.
- Barras de alta conductividad para 125, 250, 400 y 630 A con acabado estañado para un mejor desempeño.
- Interruptores derivados EASYTIKER de 1, 2 ó 3 polos tipo atornillable.
- Cubiertas aislantes que proporcionan mayor seguridad, ya que evitan el contacto accidental con partes energizadas.
- Barra de tierra incluida.
- El interior, caja y frente se comercializan por separado, o bien puede suministrarse como tablero armado.

# TABLEROS DE ALUMBRADO Y DISTRIBUCIÓN NBAR 630

## Características constructivas

Los tableros NBAR 630 son adecuados para operar en sistemas eléctricos de 480/277 - 600 V. Su diseño integra elementos aislantes que evitan contactos accidentales con partes energizadas, ofreciendo así MAYOR SEGURIDAD a las personas durante labores de instalación y mantenimiento.



**CUBIERTA AISLANTE  
SUPERIOR Y POSTERIOR**



### POLOS AISLADORES

- Sirven para aislar los polos no utilizados cuando se dejan espacios futuros en el tablero o cuando algún interruptor ha sido removido.



**CUBIERTA AISLANTE FRONTAL**



**CUBIERTA AISLANTE  
INTERRUPTOR PRINCIPAL**



# TABLEROS DE ALUMBRADO Y DISTRIBUCIÓN NBAR 630

## Características constructivas



### INTERRUPTORES DERIVADOS

- Los interruptores derivados de 1, 2 ó 3 polos (EASYTIKER) son de caja moldeada.
- Los interruptores EASYTIKER son adecuados para operar en sistemas con tensión de operación de hasta 600 V.



### SISTEMA ATORNILLABLE

- El sistema atornillable asegura una conexión confiable.



### BARRAS DE NEUTRO

- La barra de neutro está dimensionada al 100%.
- Las barras derivadoras de neutro cuentan con tornillos de cabeza mixta para facilitar la instalación de los conductores de neutro.
- El tratamiento de las barras de neutro permite la conexión de conductores de cobre o aluminio.

# TABLEROS DE ALUMBRADO Y DISTRIBUCIÓN NBAR 630

## Características constructivas



### CAJA

- Todas las cajas cuentan con amplio espacio interior (20" - 508 mm de ancho) que facilita las labores de cableado y mantenimiento.
- La caja permite la instalación de la barra de tierra en distintas ubicaciones para facilitar el cableado.



### BARRAS DE TIERRA

- La barra de tierra viene incluida en el tablero.

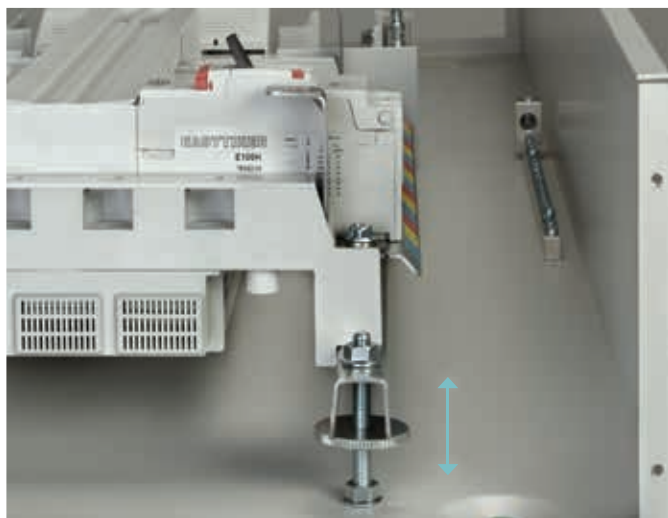


### BARRA DE TIERRA AISLADA

- Un kit de aisladores para la barra de tierra está disponible para aquellas aplicaciones que requieren de un sistema de tierra independiente al del conductor de puesta a tierra del tablero.

# TABLEROS DE ALUMBRADO Y DISTRIBUCIÓN NBAR 630

## Características constructivas



### SISTEMA DE ELEVADORES

- El sistema de elevadores permite ajustar fácilmente la altura del interior cuando el tablero se empotra en muro.



### TAPAS REMOVIBLES

- Las tapas superior e inferior son removibles para facilitar la instalación de la tubería conduit.



### FRENTES CON PUERTA REVERSIBLE

- En todos los tableros NBAR 630 es posible rotar la puerta de acuerdo con los requerimientos de instalación.
- Pintura de epoxipoliéster de aplicación electrostática color gris RAL-7035.
- Mayor estética.



### CHAPA

- Con llave incluida en todas sus versiones.



## TABLEROS DE ALUMBRADO Y DISTRIBUCIÓN NBAR 630

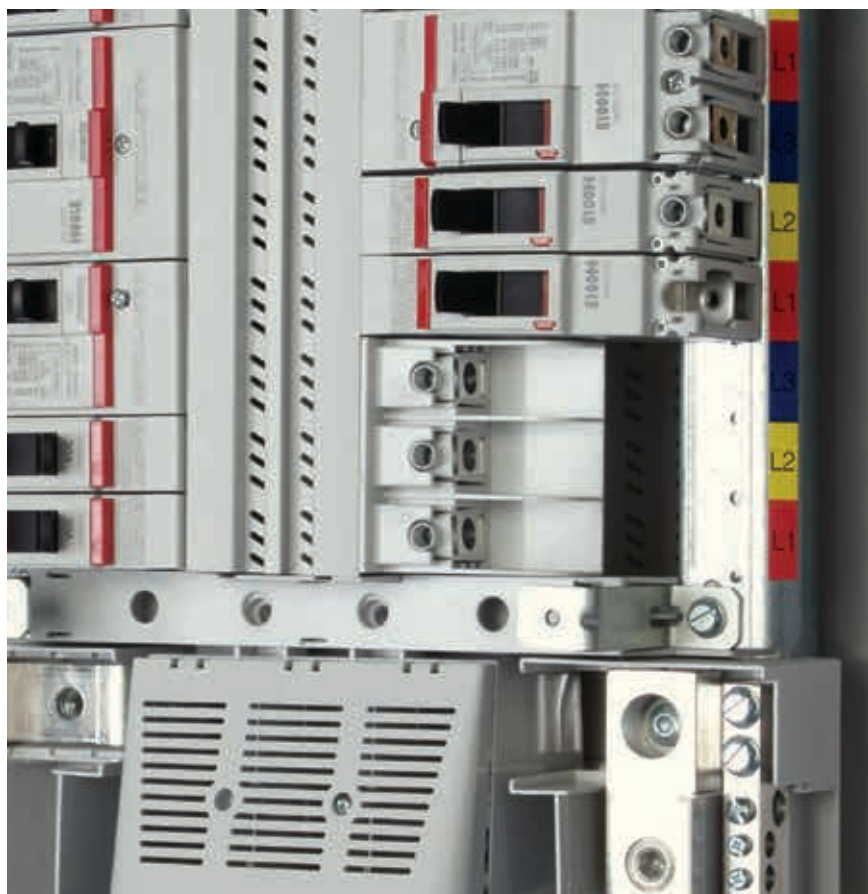
Acometida tableros NBAR 630 con barras para 125 A



El diseño de los tableros permite configurar el tipo de acometida ya sea a Zapatas Principales o a Interruptor Principal, adaptándose a los requerimientos de instalación sin necesidad de cambiar el tablero.



En los tableros con barras de 125 A, el Interruptor Principal (EASYTIKER hasta de 100 A) o el kit de Zapatas Principales para 125 A (cód. BFL125K) se “anidan” en el interior lo que permite colocarlos en la posición más conveniente para la instalación del tablero.

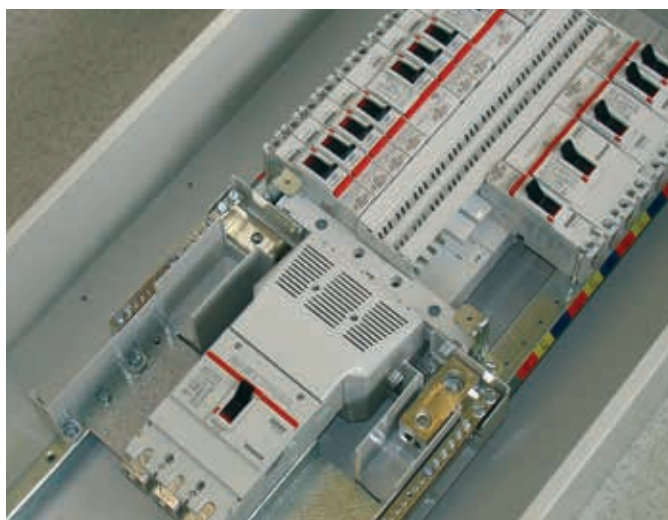


El kit de zapatas puede ser utilizado también como bornes derivadores cuando se requiere alimentar a otro tablero.



# TABLEROS DE ALUMBRADO Y DISTRIBUCIÓN NBAR 630

Acometida tableros NBAR 630 con barras para 125 A



El diseño de los tableros permite configurar el tipo de acometida agregando el kit de Interruptor Principal o kit de Zapatas Principales sin necesidad de cambiar el tablero.



## INTERRUPTOR PRINCIPAL

En los tableros con barras de 250 A, el Interruptor Principal puede ser EASYTIKER (hasta 125 A) o MEGATIKER (MA250) de 63 hasta 250 A, que cuentan con regulación térmica y magnética ofreciendo además una capacidad interruptiva hasta de 40 kA en 480 V~.

## ZAPATAS PRINCIPALES

- El kit de Zapatas Principales cuenta con bornes de conexión adecuados para operar con conductores de cobre o aluminio.
- Las cubiertas aislantes ofrecen mayor seguridad durante las labores dentro del tablero al evitar el contacto accidental con partes energizadas.
- Los bornes cuentan con tornillos opresores con entrada para llave Allen.

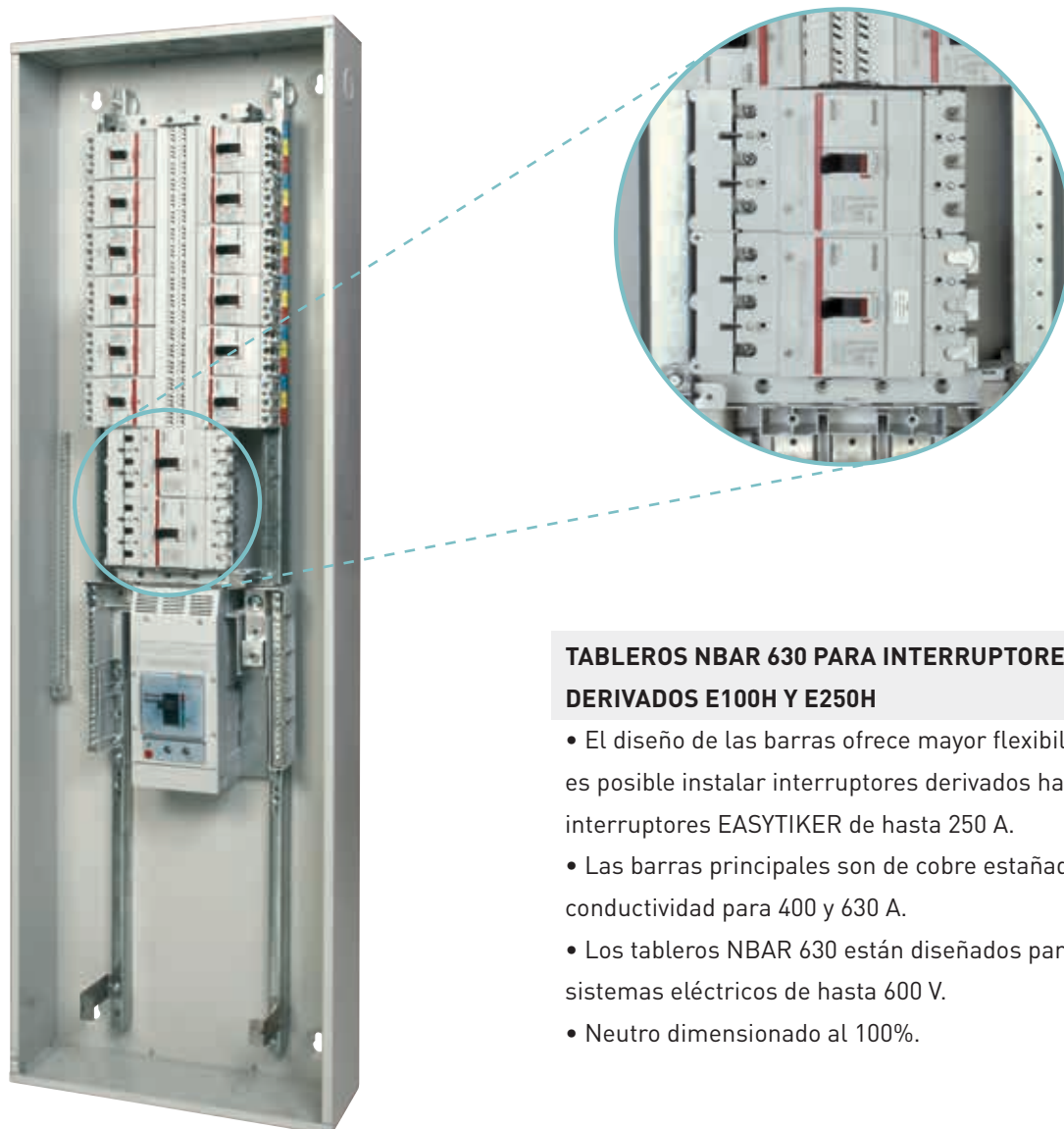


# TABLEROS DE ALUMBRADO Y DISTRIBUCIÓN NBAR 630

## Características constructivas

Los tableros NBAR 630 con barras para 400 y 630 A están disponibles en 2 versiones:

- 30 y 42 polos para interruptores derivados EASYTIKER de 15 hasta 100 A (E100H).
- 30 y 42 polos para interruptores derivados EASYTIKER de 15 hasta 100 A (E100H) y hasta 2 derivados de 125 - 250 A (E250H).



### TABLEROS NBAR 630 PARA INTERRUPTORES DERIVADOS E100H Y E250H

- El diseño de las barras ofrece mayor flexibilidad ya que es posible instalar interruptores derivados hasta 2 interruptores EASYTIKER de hasta 250 A.
- Las barras principales son de cobre estañado de alta conductividad para 400 y 630 A.
- Los tableros NBAR 630 están diseñados para operar en sistemas eléctricos de hasta 600 V.
- Neutro dimensionado al 100%.

# TABLEROS DE ALUMBRADO Y DISTRIBUCIÓN NBAR 630

## Características constructivas

El diseño de los tableros permite configurar el tipo de acometida sea a Zapatas Principales o a Interruptor Principal, adaptándose a los requerimientos de instalación sin necesidad de cambiar el tablero.

### TABLEROS NBAR 630 PARA INTERRUPTORES DERIVADOS E100H Y E250H



- Los Interruptores Principales son del tipo MEGATIKER M4 630 con capacidades desde 250 hasta 630 A, los cuales cuentan con la posibilidad de ajustar el disparo térmico y magnético y niveles de capacidad interruptiva hasta de 40 kA en 480 V~.

- El kit de Zapatas Principales permite la instalación de hasta 2 conductores de 500 kCM por fase.
- El diseño de los bornes opresores permiten su operación con conductores de cobre o aluminio.



## DATOS TÉCNICOS

## TABLEROS DE ALUMBRADO Y DISTRIBUCIÓN NBAR 630

Polos	15	21	27	33	18	24	30	42	30	42	30	42
Tensión nominal (Vn)	600/347 V				600/347 V				600/347 V			
Servicio	3F - 4H				3F - 4H				3F - 4H			
Capacidad en barras máx.	100 A				250 A				400-630 A			
Corriente de cortocircuito máxima admisible en barras (1 seg)	35 kA				35 kA				35 kA			
Frecuencia (F)	60 Hz				60 Hz				60 Hz			
Acometida	Zapatas Principales/ Interruptor Principal				Zapatas Principales/ Interruptor Principal				Zapatas Principales/ Interruptor Principal			
Barras principales	Aluminio estañado				Cobre estañado				Cobre estañado			
Interruptor Principal	Easytiker E100H				Easytiker E250H Megatiker MH160/250 Megatiker MA250				Megatiker M4 630H (250 - 630 A)			
Interruptores derivados	Easytiker E100H (15-100 A)				Easytiker E100H (15-100 A)				Easytiker E100H (15-100 A)			
									Easytiker E100H (15-100 A) Easytiker E250H (125-250 A)			

## SECCIÓN DEL CONDUCTOR MÁXIMA ADMISIBLE

<b>Zapatas Principales:</b>	1/0 AWG (53.48 mm <sup>2</sup> )	350 kCM (177.30 mm <sup>2</sup> )	600 kCM (304 mm <sup>2</sup> ) 3/0-500 kCM (2-253.40 mm <sup>2</sup> )	600 kCM (304 mm <sup>2</sup> ) 3/0-500 kCM (2-253.40 mm <sup>2</sup> )
<b>Interruptor Principal:</b>				
Easytiker E100H (≤50 A)	2 AWG (33.62 mm <sup>2</sup> )			
Easytiker E100H (>50 A)	1/0 AWG (53.48 mm <sup>2</sup> )			
Easytiker E100H (125 A)		350 kCM (177.30 mm <sup>2</sup> )		
Megatiker M250		350 kCM (177.30 mm <sup>2</sup> )		
Megatiker M4 630 (250 - 400 A)			16-600 kCM (340.0 mm <sup>2</sup> )	16-600 kCM (340.0 mm <sup>2</sup> )
Megatiker M4 630 (500, 630 A)			3/0-500 kCM (2-253.40 mm <sup>2</sup> )	3/0-500 kCM (2-253.40 mm <sup>2</sup> )



# DATOS PARA ORDENAR LOS TABLEROS ARMADOS NBAR 630

	<u>BF</u>	<u>4</u>	<u>60</u>	<u>M63</u>	<u>42</u>	<u>F</u>
<b>Raíz tableros</b>	<div></div>					
<b>Servicio</b>	<div></div>					
<b>4 = 3 fases, 4 hilos</b>	<div></div>					
<b>Capacidad de barras</b>	<div></div>					
12 = 125A    40 = 400A    42 = 400A para derivados de hasta 250A						
25 = 250A    60 = 630A    62 = 630 para derivados de hasta 250A						
<b>Acometida</b>	<div></div>					
L = Zapatas principales						
MX = Interruptor principal						
X = Indicar capacidad de interruptor						
04 = 40A    07 = 75A    16 = 160A    40 = 400A						
05 = 50A    10 = 100A    25 = 250A    63 = 630A						
06 = 60A    12 = 125A    32 = 320A						
<b>No. de Polos</b>	<div></div>					
15, 21, 27, 33 (con barras para 100 A)						
18, 24, 30, 42 (con barras para 125 A)						
18, 24, 30, 42 (con barras para 250 A)						
30, 42 (con barras para 400 A)						
30, 42 (con barras para 630 A)						
<b>Tipo de montaje</b>	<div></div>					
F = empotrar						
S = sobreponer						

# CATÁLOGO

## TABLEROS DE ALUMBRADO Y DISTRIBUCIÓN NBAR 630

Interruptor principal 600/347 V, 3 fases, 4 hilos - Ancho 508 mm (20 pulgadas). Interruptores derivados E100H



BFE250K

### TABLERO POR PARTES

NÚMERO DE POLOS	INTERRUPTOR PRINCIPAL	INTERRUPTORES DERIVADOS E100H	CAJA	INTERIOR	FRENTE	KIT DE INTERRUPTOR PRINCIPAL	INTERRUPTOR PRINCIPAL CÓDIGO
15	Hasta 100 A	15 - 100 A	BF9S	BF412A15	BF9DM (*)	-	Ver capacidades Marco E100H (Interruptor anidado)
21			BF10S	BF412A21	BF10DM (*)		
27			BF11S	BF412A27	BF11DM (*)		
33			BF12S	BF412A33	BF12DM (*)		
18	Hasta 125 A	15 - 100 A	BF13S	BF425C18	BF13DM (*)	BFE250K	Ver capacidades Marco E250H (125 A)
24			BF14S	BF425C24	BF14DM (*)		
30			BF15S	BF425C30	BF15DM (*)		
42			BF17S	BF425C42	BF17DM (*)		
18	Hasta 250 A	15 - 100 A	BF13S	BF425C18	BF13DM (*)	BFM250K	Ver capacidades Marcos MH160 (25 hasta 100 A) MA/MH250 (160, 250 A)
24			BF14S	BF425C24	BF14DM (*)		
30			BF15S	BF425C30	BF15DM (*)		
42			BF17S	BF425C42	BF17DM (*)		
30	Hasta 400 A	15 - 100 A	BF17S	BF440C30	BF17DM (*)	BFM400K	Ver capacidades Marcos M4 630H (250-400A)
42			BF19S	BF440C42	BF19DM (*)		
30	Hasta 630 A	15 - 100 A	BF17S	BF460C30	BF17DM (*)	BFM630K	Ver capacidades Marcos M4 630H (500-630A)
42			BF19S	BF460C42	BF19DM (*)		

(\*) Agregar el sufijo F = empotrar o S = sobreponer

## TABLEROS DE ALUMBRADO Y DISTRIBUCIÓN NBAR 630

Interruptor principal 600/347 V, 3 fases, 4 hilos - Ancho 508 mm (20 pulgadas). Interruptores derivados Easytiker E100H y hasta 2 derivados E250H



BFM400K

### TABLERO POR PARTES

NÚMERO DE POLOS	INTERRUPTOR PRINCIPAL	INTERRUPTORES DERIVADOS E100H Y E250H	CAJA	INTERIOR	FRENTE	KIT DE INTERRUPTOR PRINCIPAL	INTERRUPTOR PRINCIPAL CÓDIGO
30	Hasta 400 A	15 - 250 A	BF19S	BF442C30	BF19DM (*)	BFM400K	Ver capacidades Marcos M4 630H (250-400A)
42			BF21S	BF442C42	BF21DM (*)		
30	Hasta 630 A	15 - 250 A	BF19S	BF462C30	BF19DM (*)	BFM630K	Ver capacidades Marcos M4 630H (500-630A)
42			BF21S	BF462C42	BF21DM (*)		

(\*) Agregar el sufijo F = empotrar o S = sobreponer

# TABLEROS ENSAMBLADOS NBAR 630

## TABLEROS DE ALUMBRADO Y DISTRIBUCIÓN NBAR 630

Interruptor principal 600/347 V, 3 fases, 4 hilos - Ancho 508 mm (20 pulgadas). Interruptores derivados E100H

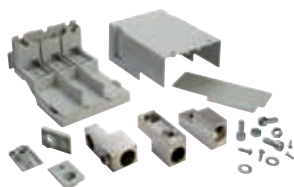
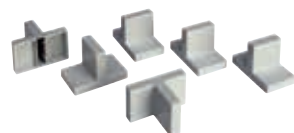
NÚMERO DE POLOS	INTERRUPTOR PRINCIPAL	INTERRUPTORES DERIVADOS E100H	TABLERO ENSAMBLADO	
			EMPOTRAR	SOBREPONER
15	100 A	15 - 100 A	BF412M1015F	BF412M1015S
21			BF412M1021F	BF412M1021S
27			BF412M1027F	BF412M1027S
33			BF412M1033F	BF412M1033S
18	125 A	15 - 100 A	BF425M1218F	BF425M1218S
24			BF425M1224F	BF425M1224S
30			BF425M1230F	BF425M1230S
42			BF425M1242F	BF425M1242S
18	250 A	15 - 100 A	BF425M2518F	BF425M2518S
24			BF425M2524F	BF425M2524S
30			BF425M2530F	BF425M2530S
42			BF425M2542F	BF425M2542S
30	400 A	15 - 100 A	BF440M4030F	BF440M4030S
42			BF440M4042F	BF440M4042S
30	630 A	15 - 100 A	BF460M6330F	BF460M6330S
42			BF460M6342F	BF460M6342S

## TABLEROS DE ALUMBRADO Y DISTRIBUCIÓN NBAR 630

Interruptor principal 600/347 V, 3 fases, 4 hilos - Ancho 508 mm (20 pulgadas). Interruptores derivados Easytiker E100H y hasta 2 derivados E250H

NÚMERO DE POLOS	INTERRUPTOR PRINCIPAL	INTERRUPTORES DERIVADOS E100H Y E250H	TABLERO ENSAMBLADO	
			EMPOTRAR	SOBREPONER
30	400 A	15 - 250 A	BF442M4030F	BF442M4030S
42			BF442M4042F	BF442M4042S
30	630 A	15 - 250 A	BF462M6330F	BF462M6330S
42			BF462M6342F	BF462M6342S

# CATÁLOGO


**BFL125K**

**BFL400K**


## TABLEROS DE ALUMBRADO Y DISTRIBUCIÓN NBAR 630

Zapatas principales 600/347 V, 3 fases, 4 hilos - Ancho 508 mm (20 Pulgadas). Interruptores derivados Easytiker E100H

NÚMERO DE POLOS	ZAPATAS PRINCIPALES	INTERRUPTORES DERIVADOS E100H	TABLERO POR PARTES			
			CAJA	INTERIOR	FRENTE	KIT DE ZAPATAS PRINCIPALES
15	125 A	15 - 100 A	<b>BF9S</b>	<b>BF412A15</b>	<b>BF9DM (*)</b>	BFL125K
21			<b>BF10S</b>	<b>BF412A21</b>	<b>BF10DM (*)</b>	
27			<b>BF11S</b>	<b>BF412A27</b>	<b>BF11DM (*)</b>	
33			<b>BF12S</b>	<b>BF412A33</b>	<b>BF12DM (*)</b>	
18	250 A	15 - 100 A	<b>BF13S</b>	<b>BF425C18</b>	<b>BF13DM (*)</b>	BFL250K
24			<b>BF14S</b>	<b>BF425C24</b>	<b>BF14DM (*)</b>	
30			<b>BF15S</b>	<b>BF425C30</b>	<b>BF15DM (*)</b>	
42			<b>BF17S</b>	<b>BF425C42</b>	<b>BF17DM (*)</b>	
30	400 A	15 - 100 A	<b>BF17S</b>	<b>BF440C30</b>	<b>BF17DM (*)</b>	BFL400K
42			<b>BF19S</b>	<b>BF440C42</b>	<b>BF19DM (*)</b>	
30	630 A	15 - 100 A	<b>BF17S</b>	<b>BF460C30</b>	<b>BF17DM (*)</b>	BFL630K
42			<b>BF19S</b>	<b>BF460C42</b>	<b>BF19DM (*)</b>	

(\*) Agregar el sufijo F = empotrar o S = sobreponer

Zapatas principales 600/347 V, 3 fases, 4 hilos - Ancho 508 mm (20 Pulgadas) Interruptores derivados Easytiker E100H hasta 2 interruptores derivados E250H

NÚMERO DE POLOS	ZAPATAS PRINCIPALES	INTERRUPTORES DERIVADOS E100H Y E250H	TABLERO POR PARTES			
			CAJA	INTERIOR	FRENTE	KIT DE ZAPATAS PRINCIPALES
30	400 A	15 - 250 A	<b>BF19S</b>	<b>BF442C30</b>	<b>BF19DM (*)</b>	BFL400K
42			<b>BF21S</b>	<b>BF442C42</b>	<b>BF21DM (*)</b>	
30	630 A	15 - 250 A	<b>BF19S</b>	<b>BF462C30</b>	<b>BF19DM (*)</b>	BFL630K
42			<b>BF21S</b>	<b>BF462C42</b>	<b>BF21DM (*)</b>	

(\*) Agregar el sufijo F = empotrar o S = sobreponer

## KIT DE BARRA DE TIERRA ADICIONAL

Código	Descripción
<b>BF18GT</b>	Kit de barra de tierra con 18 terminales de conexión
<b>BF24GT</b>	Kit de barra de tierra con 24 terminales de conexión
<b>BF30GT</b>	Kit de barra de tierra con 30 terminales de conexión
<b>BF42GT</b>	Kit de barra de tierra con 42 terminales de conexión

## KIT DE AISLADORES

Código	Descripción
<b>BFGTI</b>	Kit aisladores para barra de tierra

## POLOS AISLADORES Y FALSOS POLOS

Código	Descripción
<b>BF100C</b>	Juego de 6 polos aisladores para salidas a interruptores E100H
<b>BF250C</b>	Juego de 6 polos aisladores para salidas a interruptores E250H
<b>BF1P</b>	Juego de 6 falsos polos



# TABLEROS ENSAMBLADOS NBAR 630

## TABLEROS DE ALUMBRADO Y DISTRIBUCIÓN NBAR 630

Zapatas principales 600/347 V, 3 fases, 4 hilos - Ancho 508 mm (20 pulgadas) interruptores derivados Easytiker E100H

NÚMERO DE POLOS	INTERRUPTOR PRINCIPAL	INTERRUPTORES DERIVADOS E100H	TABLERO ENSAMBLADO	
			EMPOTRAR	SOBREPONER
15	125 A	15 - 100 A	BF412L15F	BF412L15S
21			BF412L21F	BF412L21S
27			BF412L27F	BF412L27S
33			BF412L33F	BF412L33S
18	250 A	15 - 100 A	BF425L18F	BF425L18S
24			BF425L24F	BF425L24S
30			BF425L30F	BF425L30S
42			BF425L42F	BF425L42S
30	400 A	15 - 100 A	BF440L30F	BF440L30S
42			BF440L42F	BF440L42S
30	630 A	15 - 100 A	BF460L30F	BF460L30S
42			BF460L42F	BF460L42S

## TABLEROS DE ALUMBRADO Y DISTRIBUCIÓN NBAR 630

Zapatas principales 600/347 V, 3 fases, 4 hilos - Ancho 508 mm (20 pulgadas) Interruptores derivados Easytiker E100H hasta 2 interruptores derivados E250H

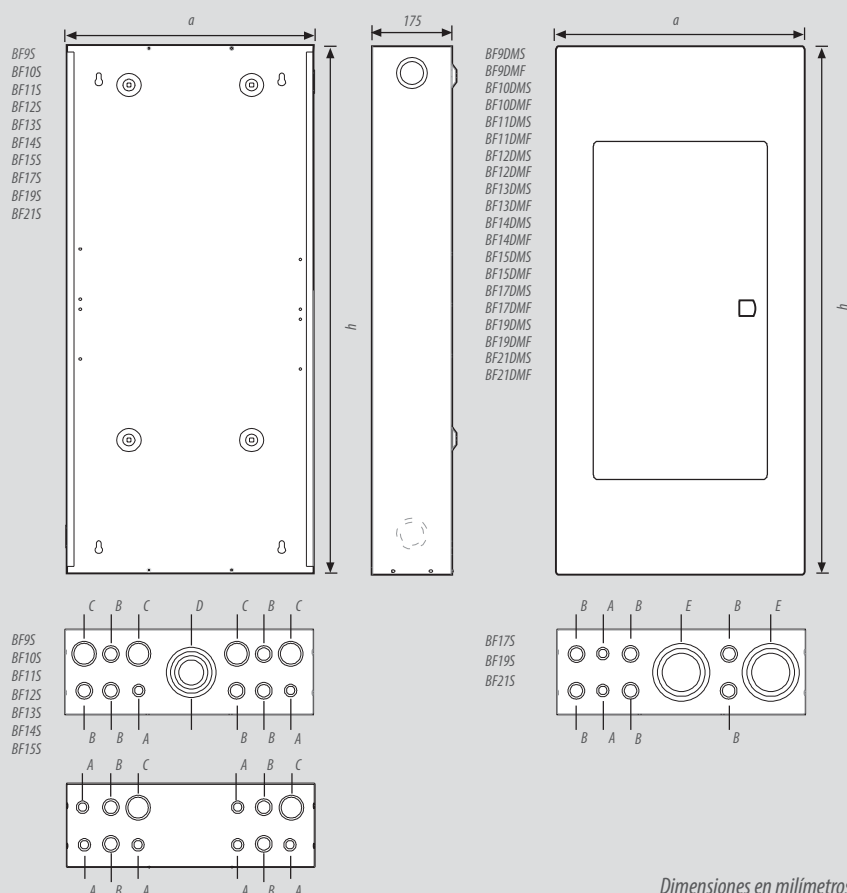
NÚMERO DE POLOS	INTERRUPTOR PRINCIPAL	INTERRUPTORES DERIVADOS E100H Y E250H	TABLERO ENSAMBLADO	
			EMPOTRAR	SOBREPONER
30	400 A	15 - 250 A	BF442L30F	BF442L30S
42			BF442L42F	BF442L42S
30	630 A	15 - 250 A	BF462L30F	BF462L30S
42			BF462L42F	BF462L42S

# DATOS DIMENSIONALES

## TABLEROS DE ALUMBRADO Y DISTRIBUCIÓN NBAR630

Código	Altura h/mm	Ancho a/mm	A		B		C		D		E	
			Diámetro		Diámetro		Diámetro		Diámetro		Diámetro	
			Interno mm/plg	Externo mm/plg	Interno mm/plg	Externo mm/plg	Interno mm/plg	Externo mm/plg	Interno mm/plg	Externo mm/plg	Interno mm/plg	Externo mm/plg
BF9S	680.4	508	22.00 0.85	28.60 1.12	28.60 1.12	35.00 1.38	45.00 1.77	51.00 2.00	51.00 2.00	92.00 3.62		
BF10S	756.0	508	22.00 0.85	28.60 1.12	28.60 1.12	35.00 1.38	45.00 1.77	51.00 2.00	51.00 2.00	92.00 3.62		
BF11S	831.6	508	22.00 0.85	28.60 1.12	28.60 1.12	35.00 1.38	45.00 1.77	51.00 2.00	51.00 2.00	92.00 3.62		
BF12S	907.2	508	22.00 0.85	28.60 1.12	28.60 1.12	35.00 1.38	45.00 1.77	51.00 2.00	51.00 2.00	92.00 3.62		
BF13S	982.8	508	22.00 0.85	28.60 1.12	28.60 1.12	35.00 1.38	45.00 1.77	51.00 2.00	51.00 2.00	92.00 3.62		
BF14S	1058.4	508	22.00 0.85	28.60 1.12	28.60 1.12	35.00 1.38	45.00 1.77	51.00 2.00	51.00 2.00	92.00 3.62		
BF15S	1134.0	508	22.00 0.85	28.60 1.12	28.60 1.12	35.00 1.38	45.00 1.77	51.00 2.00	51.00 2.00	92.00 3.62		
BF17S	1285.2	508	22.00 0.85	28.60 1.12	28.60 1.12	35.00 1.38					76.00 2.99	106.00 4.17
BF19S	1436.4	508	22.00 0.85	28.60 1.12	28.60 1.12	35.00 1.38					76.00 2.99	106.00 4.17
BF21S	1587.6	508	22.00 0.85	28.60 1.12	28.60 1.12	35.00 1.38					76.00 2.99	106.00 4.17
Tubería conduit admisible			1/2"	3/4"	3/4"	1"	1 1/4"	1 1/2"	1 1/2"	3"	2 1/2"	3 1/2"

BF9DMS	683.4	508
BF9DMF	735.4	560
BF10DMS	759	508
BF10DMF	811	560
BF11DMS	834.6	508
BF11DMF	886.6	560
BF12DMS	910.2	508
BF12DMF	962.2	560
BF13DMS	985.8	508
BF13DMF	1037.8	560
BF14DMS	1061.4	508
BF14DMF	1113.4	560
BF15DMS	1137	508
BF15DMF	1189	560
BF17DMS	1288.2	508
BF17DMF	1340.2	560
BF19DMS	1439.4	508
BF19DMF	1491.4	560
BF21DMS	1590.6	508
BF21DMF	1642.6	560



Dimensiones en milímetros

**BTicino** de México, S.A. de C.V.  
Carretera Querétaro - San Luis Potosí  
No. 22512, interior 6  
Santa Rosa Jáuregui, Querétaro, México.  
C.P. 76220  
Tel: (442) 238 04 00  
Sin costo: 800 714 8524



Asistencia telefónica,  
capacitación y certificación,  
asesoría en proyectos,  
catálogos, exhibición,  
centro de cotizaciones.

[www.bticino.com.mx](http://www.bticino.com.mx)

## OFICINAS COMERCIALES

### Zona Metropolitana

#### Show Room Ciudad de México

Montes Urales 715, 3er piso  
Col. Lomas de Chapultepec  
11000, Ciudad de México  
Tel: (55) 52 01 64 50  
Sin costo: 800 BTICINO  
800 2842466  
E-mail: [zona.metropolitana@bticino.com](mailto:zona.metropolitana@bticino.com)

### Zona Pacífico

#### Show Room Guadalajara

Av. Circunvalación  
Agustín Yañez 2613-1B  
Col. Arcos Vallarta Sur  
44500, Guadalajara, Jalisco  
Tels: (33) 36 16 99 04  
Sin costo: 800 BTICINO  
800 2842466  
E-mail: [zona.pacifico@bticino.com](mailto:zona.pacifico@bticino.com)

### Zona Centro

#### Show Room Querétaro

Carretera Querétaro-San Luis Potosí  
No. 22512 Interior 6  
Santa Rosa Jáuregui,  
76220, Querétaro, Querétaro.  
Tel: (442) 238 04 90  
Sin costo: 800 BTICINO  
800 2842466  
E-mail: [zona.centro@bticino.com](mailto:zona.centro@bticino.com)

### Zona Norte

#### Show Room Monterrey

Av. Simón Bolívar, No. 570 A y B  
Colonia Chepevera,  
64030, Monterrey, Nuevo León  
Tels: (81) 83 72 23 61  
Sin costo: 800 BTICINO  
800 2842466  
E-mail: [zona.norte@bticino.com](mailto:zona.norte@bticino.com)

### Zona Golfo

Bernal Díaz del Castillo 155-B  
Esquina Juan Pablo II  
Fracc. Virginia  
94294, Boca del Río, Veracruz.  
Tel: (229) 935 13 90  
Sin costo: 800 BTICINO  
800 2842466  
E-mail: [zona.golfo@bticino.com](mailto:zona.golfo@bticino.com)

BTicino de México se reserva el derecho de variar las características de los productos que se muestran en este catálogo.



Accesa al sitio  
oficial de Bticino



**bticino**