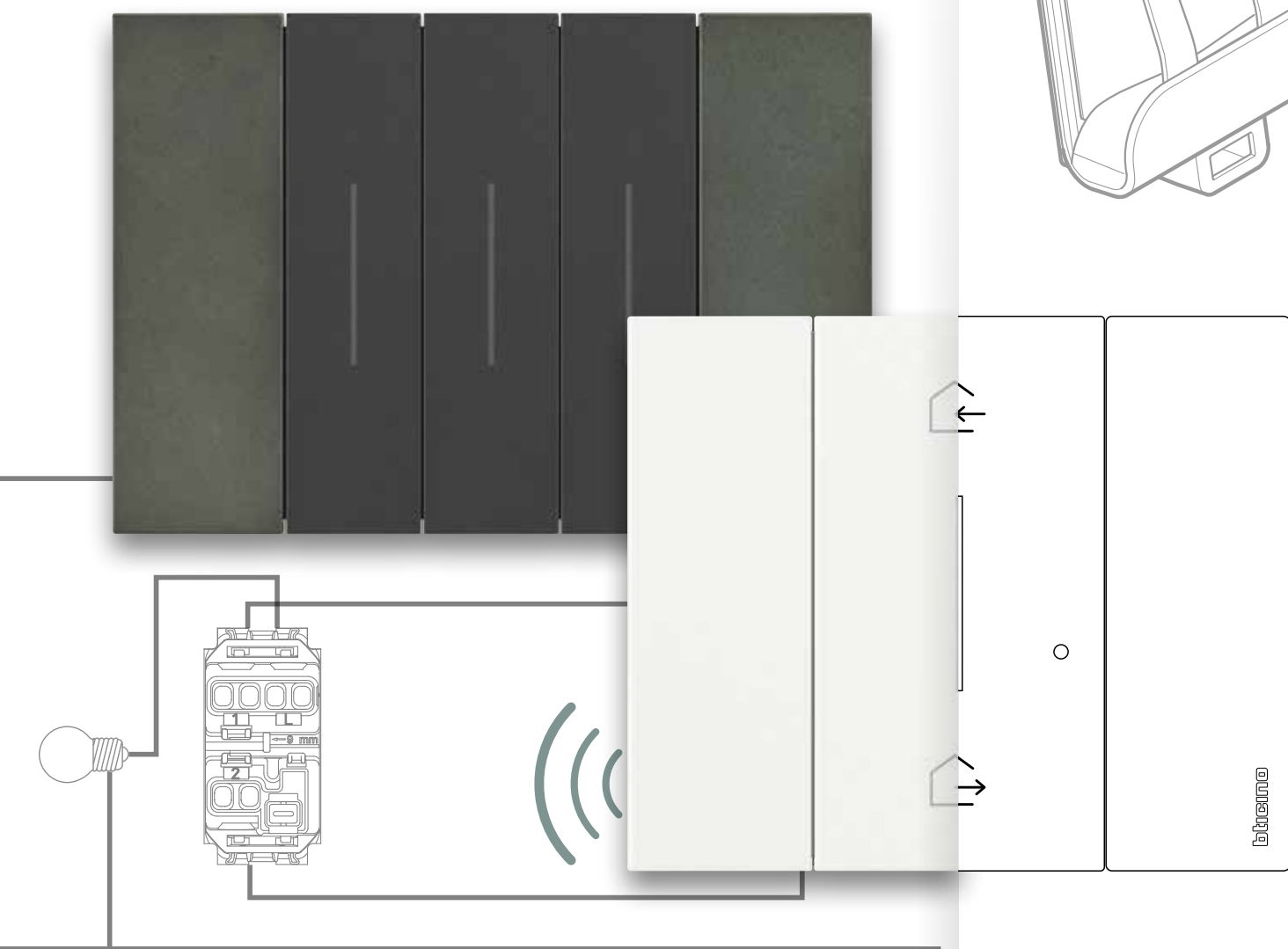
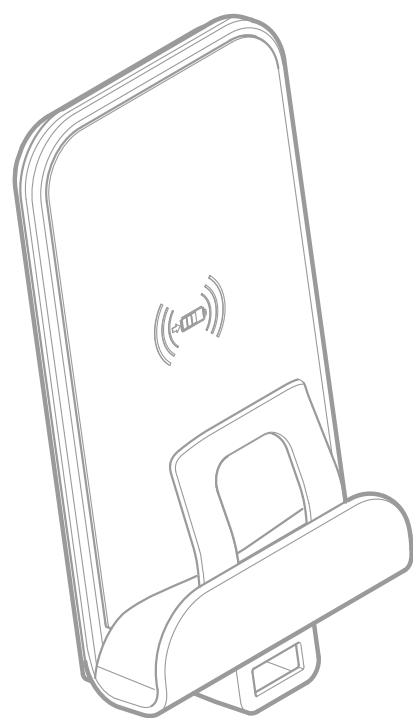


LIVING now®



FICHAS TÉCNICAS

bticino

COMANDO INALÁMBRICO DE ESCENAS DÍA Y NOCHE

DESCRIPCIÓN

El comando inalámbrico de escenas DÍA Y NOCHE es un dispositivo con 2 pulsadores para la activación de dichos escenarios, los cuales pueden ser modificados por medio de la aplicación HOME+CONTROL.

- La Instalación es de sobreponer con adhesivos suministrados junto al comando, o de empotrar en caja chalupe.
- Incluye batería tipo CR2032 de 3 V de potencia (vida útil estándar 8 años).
- Tamaño 2 módulos.



APLICACIONES



Recámaras



Salas



Comedores



Estudios



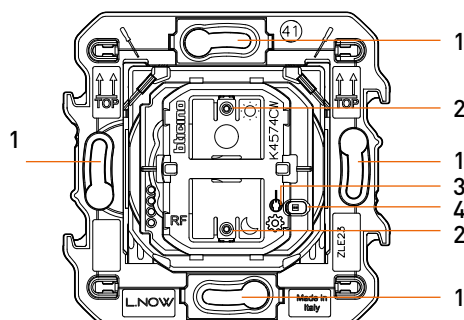
Cuartos de TV

* Trabaja en una banda Zig Bee de 2.4 -2.4835 GHz.



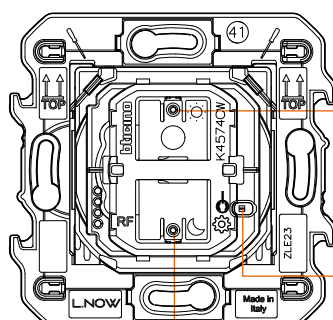
K4574CW

CARACTERÍSTICAS



- 1 - Agujeros de fijación.
(distancia entre ejes 60mm).
- 2 - Pulsador de mando.
- 3 - Pulsador de reset.
- 4 - LED de señal.

FUNCIONAMIENTO

**Ejecuta la escena DÍA:**

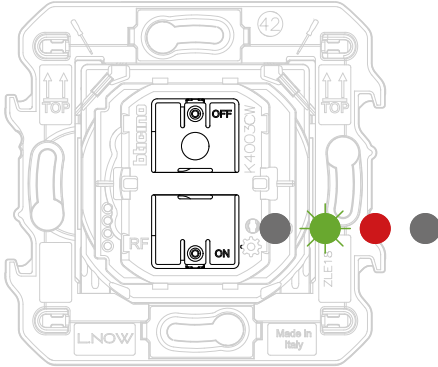
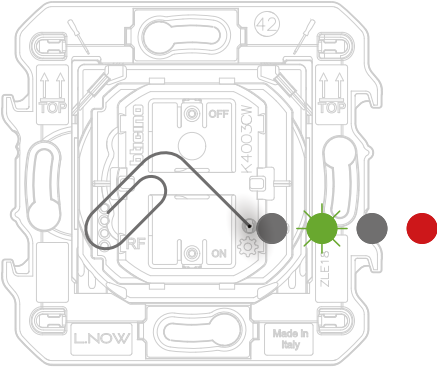
Ninguna acción sobre las persianas. Ninguna acción sobre el mecanismo de gestión de energía. Ninguna acción sobre la iluminación.

EL LED, flashea cuando la batería esta baja.

Ejecuta la escena SALIR:

Ninguna acción sobre las persianas. Ninguna acción sobre el mecanismo de gestión de energía. Apaga la iluminación

Reset del dispositivo



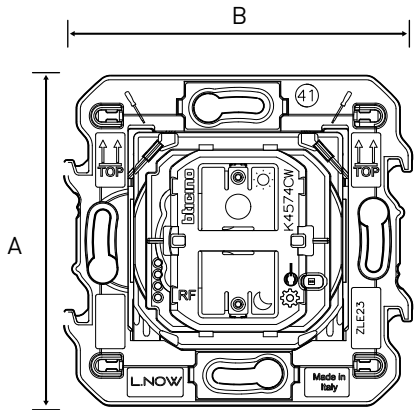
Paso 1

Mantenga presionado el botón de "Reset" hasta que el LED parpadee en verde, luego se apague, luego se vuelve rojo.

Paso 2

En este momento, deja de presionar el botón. El LED parpadea en verde, luego se vuelve rojo y luego se apaga.

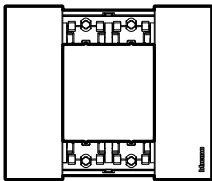
DIMENSIONES



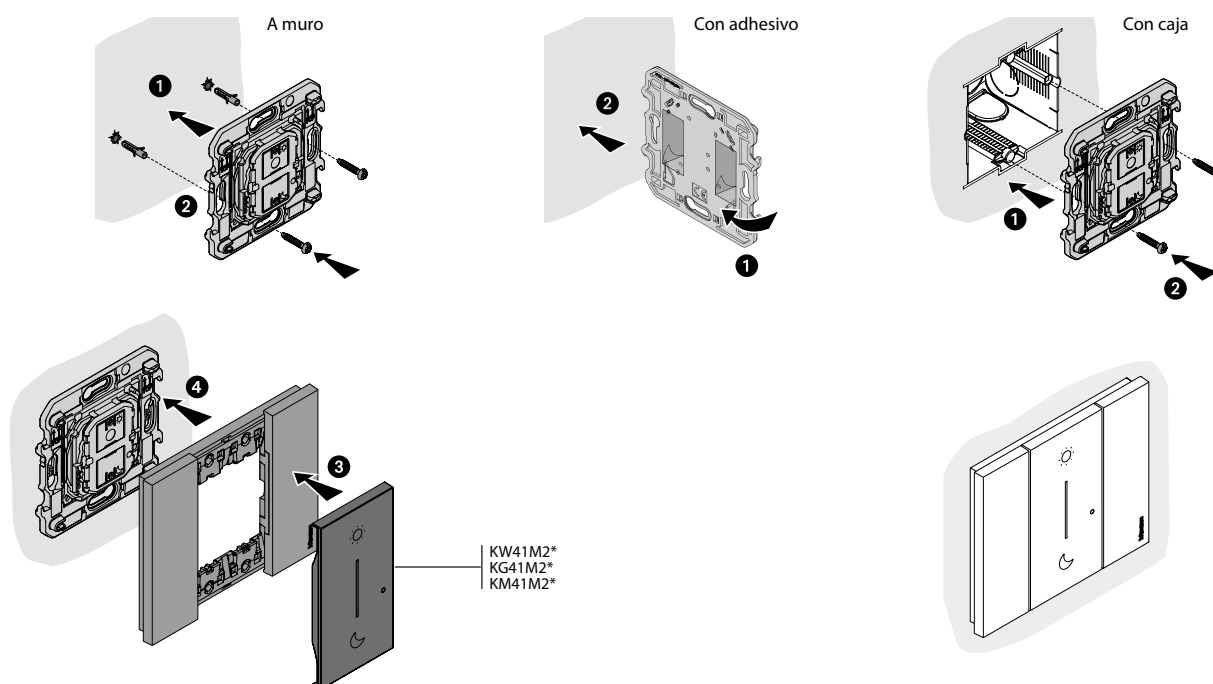
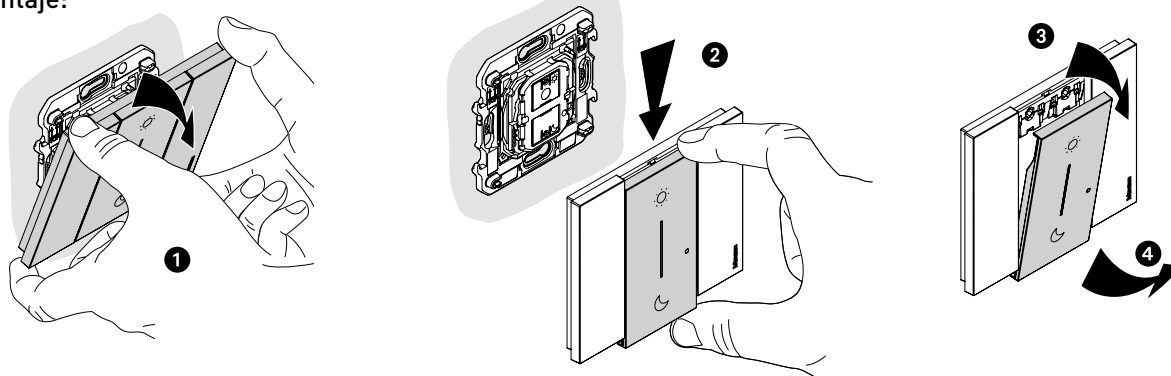
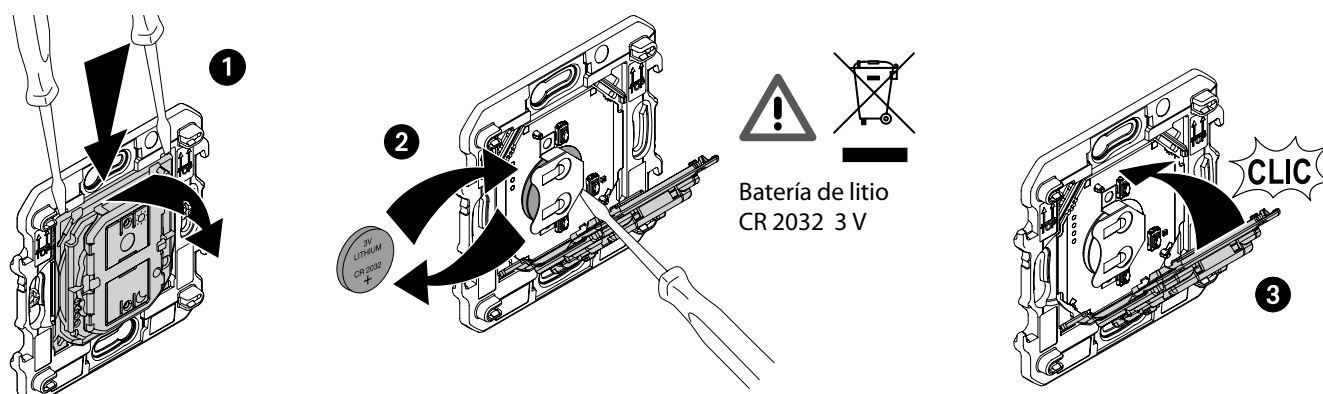
A	B
72	76

* Las medidas se encuentran en milímetros.

MONTAJE EN PLACAS DE













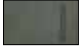





KA4802...

COMANDO INALÁMBRICO DE ESCENAS DÍA Y NOCHE
DIAGRAMA DE MONTAJE
Montaje:

Desmontaje:

Remplazo de la batería


COMANDO INALÁMBRICO DE ESCENAS DÍA Y NOCHE

TABLA DE COMPATIBILIDAD EN PLACAS:

		Módulos
Acabados	2	
	BLANCO	KA4802KW
	ORO	KA4802ZW
	LUNA	KA4802NW
	HIELO	KA4802DW
	CIELO	KA4802DA
	PIXEL	KA4802MW
	ARENA	KA4802KM
	COBRE	KA4802ZM
	ROBLE	KA4802LM
	AURA	KA4802DM
	ÓPTICO	KA4802MM
	NEGRO	KA4802KG
	SPACE	KA4802NG
	ACERO	KA4802ZG
	NOGAL	KA4802LG
	NOCHE	KA4802DG

NOTA: El comando incluye chasis.

Compatibilidad de cubreteclas:

Color BLANCO		Color ARENA		Color NEGRA	
					
Cubretecla para comando escenario inalámbrico DÍA/NOCHE K4574CW		Cubretecla para comando escenario inalámbrico DÍA/NOCHE K4574CW		Cubretecla para comando escenario inalámbrico DÍA/NOCHE K4574CW	
KW41M2		KM41M2		KG41M2	

LIVING
now®



Combinando lo mejor
de la estética con la
tecnología SMART



BTicino de México, S.A. de C.V.
Carretera Querétaro - San Luis Potosí
No. 22512 Int. 6, Santa Rosa Jáuregui,
Querétaro, Qro., 76220.
Tel: (442) 238 04 00
Sin costo: 800 714 8524



www.bticino.com.mx

Asistencia telefónica,
capacitación y certificación,
asesoría en proyectos,
catálogos, exhibición,
centro de cotizaciones.

OFICINAS COMERCIALES

Zona Metropolitana Show Room Ciudad de México

Montes Urales 715, 3er piso
Col. Lomas de Chapultepec
11000, México, D.F.
Tel: (55) 52 01 64 50
Sin costo: 800 BTICINO
800 2842466
E-mail: zona.metropolitana@bticino.com

Zona Pacífico Show Room Guadalajara

Av. Circunvalación
Agustín Yañez 2613-1B
Col. Arcos Vallarta Sur
44500, Guadalajara, Jalisco.
Tels: (33) 36 16 99 04
Sin costo: 800 BTICINO
800 2842466
E-mail: zona.pacifico@bticino.com

Zona Centro Show Room Querétaro

Carr. 57, Qro. a S.L.P., No. 22512
Int. 6, Santa Rosa Jáuregui, Qro.
Tel: (442) 238 04 90
Sin costo: 800 BTICINO
800 2842466
E-mail: zona.centro@bticino.com

Zona Norte Show Room Monterrey

Av. Francisco I. Madero 1605 Pte.
Col. Centro
64000, Monterrey, N.L.
Tels: (81) 83 72 23 61
Sin costo: 800 BTICINO
800 2842466
E-mail: zona.norte@bticino.com

Zona Golfo

Bernal Díaz del Castillo 155-B
Esquina Juan Pablo II
Fracc. Virginia
94294, Boca del Río, Ver.
Tel: (229) 935 13 90
Sin costo: 800 BTICINO
800 2842466
E-mail: zona.golfo@bticino.com

BTicino de México se reserva el derecho de variar las características
de los productos que se muestran en este catálogo.

bticino

LN207MX