

MANGUERAS DE LED



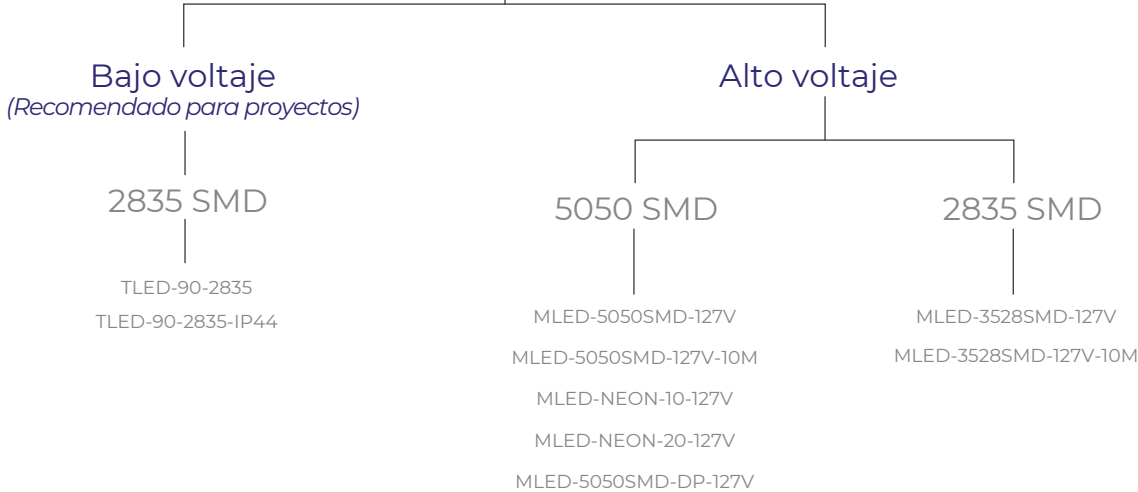
MANGUERAS DE ALTA LUMINOSIDAD

Los modelos catalogados como alto voltaje (alimentación a 127 V~), deben de seguir las siguientes indicaciones para su correcto funcionamiento.
En caso de no cumplir las recomendaciones el producto quedará fuera de garantía sin responsabilidad del distribuidor y/o fabricante:

- 1.- Deben de ser instalados en exteriores y/o lugares con buena ventilación.
- 2.- Por ningún motivo debe de instalarse en lugares confinados o áreas con altas temperaturas; una temperatura constante mayor de 40 °C ambiente puede afectar el desempeño.
- 3.- Su uso no debe de ser mayor a 10 horas continuas (con 2 horas mínimas de reposo entre lapsos de trabajo).
- 4.- Solamente encender si se encuentran totalmente extendidas; no sobreponerse, dejar una distancia mínima de 50 cm entre mangueras y no cubrir con ningún tipo de objeto.
- 5.- No se deben usar o dejar conectados los productos a 127V bajo una tormenta eléctrica, los usuarios deben cortar la alimentación en caso de mal clima.
- 6.- Utilizar exclusivamente los accesorios indicados para cada modelo. Por ningún motivo utilizar conectores, clavijas y demás ajenos al modelo.
- 7.- Para ángulos rectos, no se debe de doblar el producto, en su lugar se debe de utilizar los accesorios para esta finalidad.

GUÍA PARA LA AUTENTIFICACIÓN DE MANGUERAS

Alto flujo luminoso de LED



TLED-90-2835

TIRA FLEXIBLE 90 LEDS POR METRO, 2835 SMD, INTERIOR.



Longitud: 25 m | 1.2 cm | 0.135 cm

Corte: Cada 16.7 cm

LEDs por metro: 90 LEDS

Tipo de LED: 2835 SMD

Crecimiento: Máximo crecimiento en serie 25 metros

Uso: Interior

Horas de vida: 30,000 horas

Atenuable: Sí

Controlador compatible: N/A

Garantía: 5 años

Conector: Cables sin conector

Alimentación: 48 V DC

Potencia: 145 W x 25 m | 5.8 W x m

Índice de protección: IP20

Índice de reproducción cromática: >80

Temperatura de trabajo: -20° | 40° C

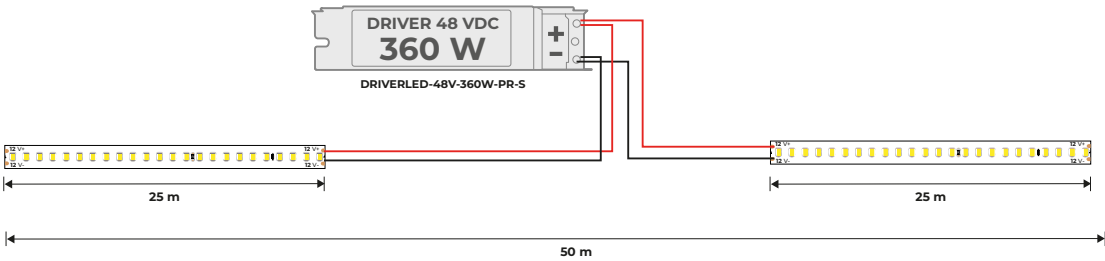
Ángulo de iluminación: 120°

Accesorios incluidos: N/A

Norma: NOM-003-SCFI-2014 (NMX-J-521 / 1-ANCE)



DIAGRAMAS DE CONEXIÓN



Conexión en serie: 50 m. máximo

Total = 50 m máximo
Driver: 360 w

NOTA: El modelo del driver requerido se determina en base a los Watts totales de las tiras conectadas.

SE RECOMIENDA:

*No incluido



DRIVERLED-48V-360W-PR
Página 127

! Se recomienda el uso de este producto para proyectos de bajo voltaje y largas distancias.

TLED-90-2835-IP44

TIRA FLEXIBLE 90 LEDS POR METRO, 2835 SMD, EXTERIOR.



Consulta el **video de instalación** en YouTube



Longitud: 25 m | 1.5 cm | 0.204cm

Corte: Cada 16.7 cm

LEDs por metro: 90 LEDS

Tipo de LED: 2835 SMD

Crecimiento: Máximo crecimiento en serie 20 metros

Uso: Exterior

Horas de vida: 30,000 horas

Atenuable: Sí

Controlador compatible: N/A

Garantía: 3 años

Conector: Cables sin conector

Alimentación: 48 V

Potencia: 116 W x 20 m | 5.8 W x m

Índice de protección: IP44

Índice de reproducción cromática: >80

Temperatura de trabajo: -20° | 40° C

Ángulo de iluminación: 120°

Accesorios incluidos: N/A

Norma: NOM-003-SCFI-2014 (NMX-J-521 / 1-ANCE)

CÓDIGO	TEMPERATURA DE COLOR	LÚMENES /METRO	EFICACIA LUMINOSA
TLED-90-2835-IP44/BC	Blanco Cálido 3000K	719 lm	124 lm/W
TLED-90-2835-IP44/LD	Luz de Día 6500K	719 lm	124 lm/W
TLED-90-2835-IP44/BN	Blanco Neutro 4000K	719 lm	124 lm/W

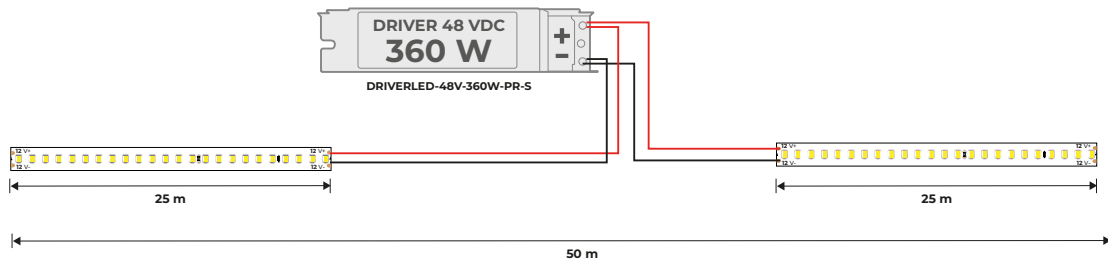
TEMPERATURAS DE COLOR DISPONIBLES:



50 m.

Para largas distancias.

DIAGRAMAS DE CONEXIÓN



Conexión en serie: 50 m. máximo

Total = 50 m máximo
Driver: 360 w

NOTA: El modelo del driver requerido se determina en base a los Watts totales de las tiras conectadas.

SE RECOMIENDA:

*No incluido



DRIVERLED-48V-360W-PR
Página 127

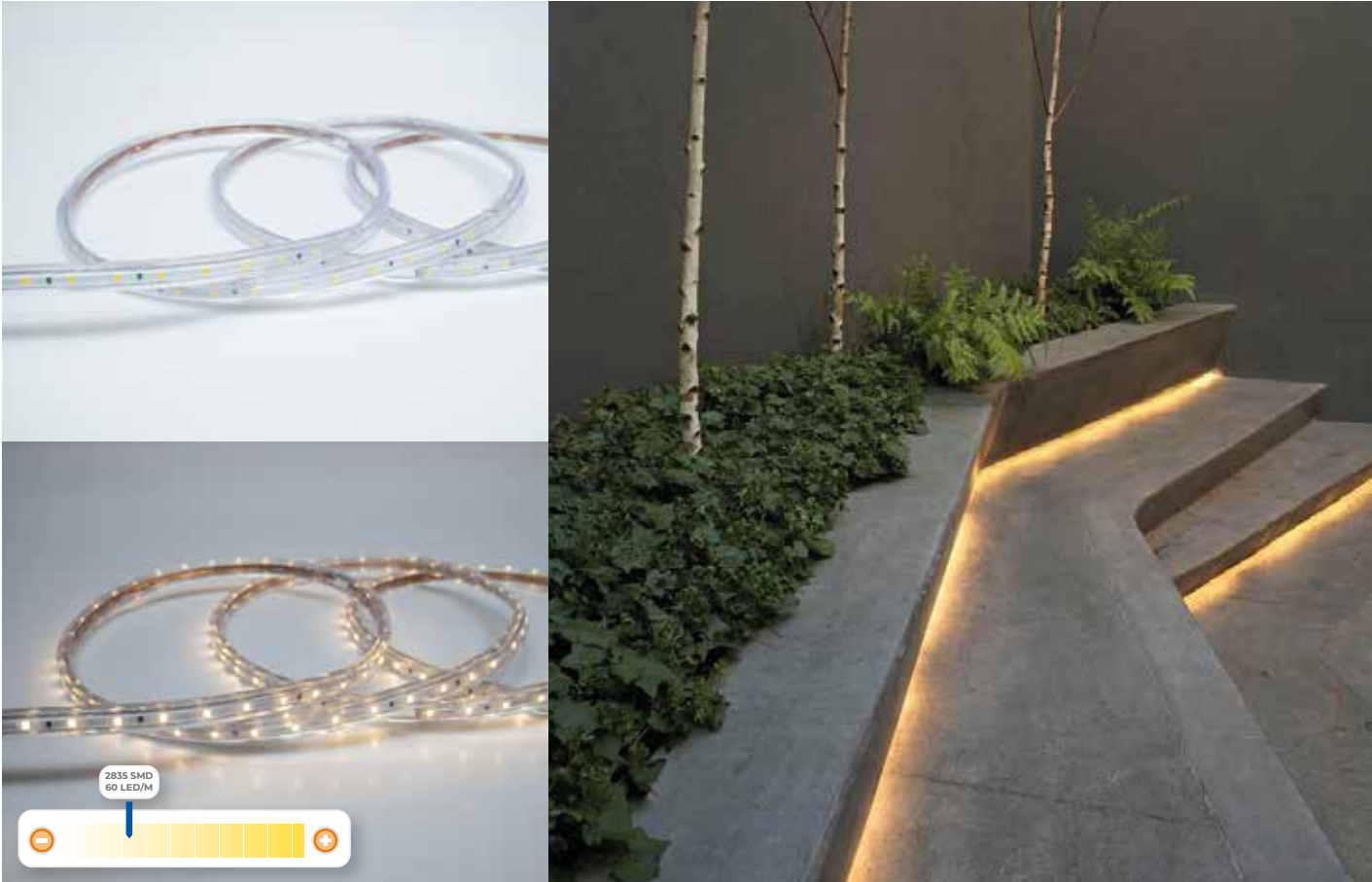


Se recomienda el uso de este producto para proyectos de bajo voltaje y largas distancias.

MLED-3528SMD-127V
MLED-3528SMD-127V-10M



MANGUERA PLANA 60 LEDS POR METRO,
2835 SMD, EXTERIOR, 25 m | 10 m

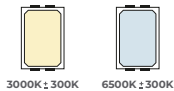


Longitud: 25 m | 1.1 cm | 0.65 cm
10 m | 1.1 cm | 0.65 cm
Corte: Cada 50 cm
LEDs por metro: 60 LEDS
Tipo de LED: 2835 SMD
Crecimiento: Máximo crecimiento en serie 50 metros
Uso: Exterior
Horas de vida: 30,000 horas
Tiempo de encendido: 10 Horas consecutivas con un reposo de 2 horas
Atenuable: Sí
Controlador compatible: DIMLED-127V-200W (Emplear uno por manguera, si se realiza crecimiento)
Garantía: 3 años

Conector: 1 Accesorio de conexión incluido (10 m Accesorios de conexión no incluidos)
Alimentación: 127 V~ | 60 Hz
Potencia: 150 W x 25 m | 6 W x m
60 W x 10 m | 6 W x m
Índice de protección: IP65
Índice de reproducción cromática: ≥70
Temperatura de trabajo: -20° | 50° C
Ángulo de iluminación: 120°
Accesorios incluidos: 25 Clips + 1 conector + 2 cables de alimentación (SOLO 25 M) | 10 Clips + 1 cable de alimentación (SOLO 10 M)
Norma: NOM-003-SCFI-2014 (NMX-J-521 / 1-ANCE)

CÓDIGO	TEMPERATURA DE COLOR	LÚMENES /METRO	EFICACIA LUMINOSA
MLED-3528SMD-127V/BC	Blanco Cálido 3000K±300K	248 lm	37 lm/W
MLED-3528SMD-127V/LD	Luz de Día 6500K±300K	238 lm	36.01 lm/W
MLED-3528SMD-127V-10M/BC	Blanco Cálido 3000K±300K	248 lm	37 lm/W
MLED-3528SMD-127V-10M/LD	Luz de Día 6500K±300K	238 lm	36.01 lm/W

TEMPERATURAS DE COLOR DISPONIBLES:



ACCESORIOS

*No incluidos

MLED-1-SMD

MLED-2-SMD

MLED-3-SMD

MLED-4-SMD

MLED-5-SMD-10PCS

MLED-6-SMD-2PCS

SE RECOMIENDA:

*No incluido

DIMMER
DIMLED-127V-200W
Página 180

¡IMPORTANTE! Manguera exclusiva para exteriores.
Leer recomendaciones de uso de este producto: página 129

MLED-5050SMD-127V
MLED-5050SMD-127V-10M



127V



MANGUERA FLEXIBLE 60 LEDS POR METRO,
5050 SMD, EXTERIOR, 25 m | 10 m



Longitud: 25 m | 1.35 cm | 0.7 cm
10 m | 1.35 cm | 0.7 cm
Corte: Cada 50 cm
LEDs por metro: 60 LEDS
Tipo de LED: 5050 SMD
Crecimiento: Máximo crecimiento en serie 25 metros
Uso: Exterior
Horas de vida: 30,000 horas
Tiempo de encendido: 10 Horas consecutivas con un reposo de 2 horas
Atenuable: Sí
Controlador compatible: DIMLED-127V-200W (Emplear uno por manguera, si se realiza crecimiento)
Garantía: 3 años

Conector: 1 Accesorio de conexión incluido (10 m Accesorios de conexión no incluidos)
Alimentación: 127 V~ | 60 Hz
Potencia: 250 W x 25 m | 10 W x m
100 W x 10 m | 10 W x m
Índice de protección: IP65
Índice de reproducción cromática: ≥70
Temperatura de trabajo: -20° | 50° C
Ángulo de iluminación: 120°
Accesorios incluidos: 25 Clips + 1 conector + 2 cables de alimentación (SOLO 25 M) | 10 Clips + 1 cable de alimentación (SOLO 10 M)
Norma: NOM-003-SCFI-2014 (NMX-J-521 / 1-ANCE)

CÓDIGO	TEMPERATURA DE COLOR	LÚMENES /METRO	EFICACIA LUMINOSA
MLED-5050SMD-127V/2500K	2500K	528 lm	59.04 lm/W
MLED-5050SMD-127V/BC	Blanco Cálido	670 lm	67 lm/W
MLED-5050SMD-127V/LD	Luz de Día	681 lm	70.73 lm/W
MLED-5050SMD-10M-127V/BC	Blanco Cálido	670 lm	67 lm/W
MLED-5050SMD-10M-127V/LD	Luz de Día	681 lm	70.73 lm/W

TEMPERATURAS DE COLOR DISPONIBLES:



ACCESORIOS

*No incluidos



MLED-1-5050SMD



MLED-2-5050SMD



MLED-3-5050SMD



MLED-5-5050SMD-10PCS



MLED-6-5050SMD-2PCS

SE RECOMIENDA:

*No incluido



DIMMER
DIMLED-127V-200W
Página 180

MLED-NEON-10-127V
MLED-NEON-20-127V



127V



MANGUERA FLEXIBLE 72 LEDS POR METRO,
5050 SMD NEON, EXTERIOR, 20 m | 10 m



Consulta el **video de instalación** en YouTube

Longitud: 10 m | 1 cm | 0.2 cm
20 m | 1 cm | 0.2 cm
Corte: Cada 50 cm
LEDs por metro: 72 LEDS
Tipo de LED: 5050 SMD NEON
Crecimiento: Máximo crecimiento en serie 25 metros
Uso: Exterior
Horas de vida: 30,000 horas
Tiempo de encendido: 10 Horas consecutivas con un reposo de 2 horas
Atenuable: Sí
Controlador compatible: DIMLED-127V-200W (Emplear uno por manguera, si se realiza crecimiento)

Garantía: 3 años
Conector: 1 Accesorio de conexión incluido
Alimentación: 127 V~ | 60 Hz
Potencia: 100 W x 10 m | 10 W x m
180 W x 20 m | 9 W x m
Índice de protección: IP65
Índice de reproducción cromática: ≥ 70
Temperatura de trabajo: -20° | 50° C
Ángulo de iluminación: 120°
Accesorios incluidos: 2 Tramos de thermofit + 1 conector + 1 cable de alimentacion
Norma: NOM-003-SCFI-2014 (NMX-J-521 / 1-ANCE)

CÓDIGO	TEMPERATURA DE COLOR	LÚMENES /METRO	EFICACIA LUMINOSA
MLED-NEON-10-127V/BC	Blanco Cálido 2700K±150K	222.5 lm	22.2 lm/W
MLED-NEON-10-127V/LD	Luz de Día 6500K±300K	288.28 lm	59.4 lm/W
MLED-NEON-20-127V/BC	Blanco Cálido 2700K±150K	111.26 lm	22.2 lm/W
MLED-NEON-20-127V/LD	Luz de Día 6500K±300K	237.5 lm	59.4 lm/W

TEMPERATURAS DE COLOR DISPONIBLES:



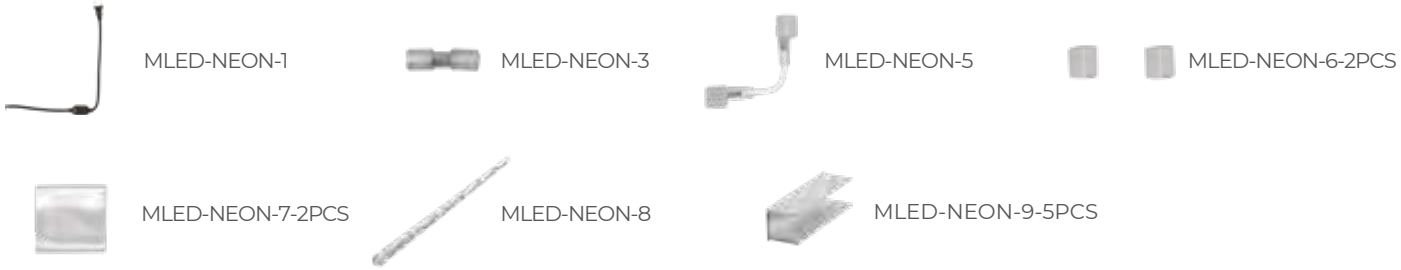
*Colores sobre pedido

*Para más información acerca de controladores compatibles, ir a la página 119



ACCESORIOS

*No incluidos



SE RECOMIENDA:

*No incluido

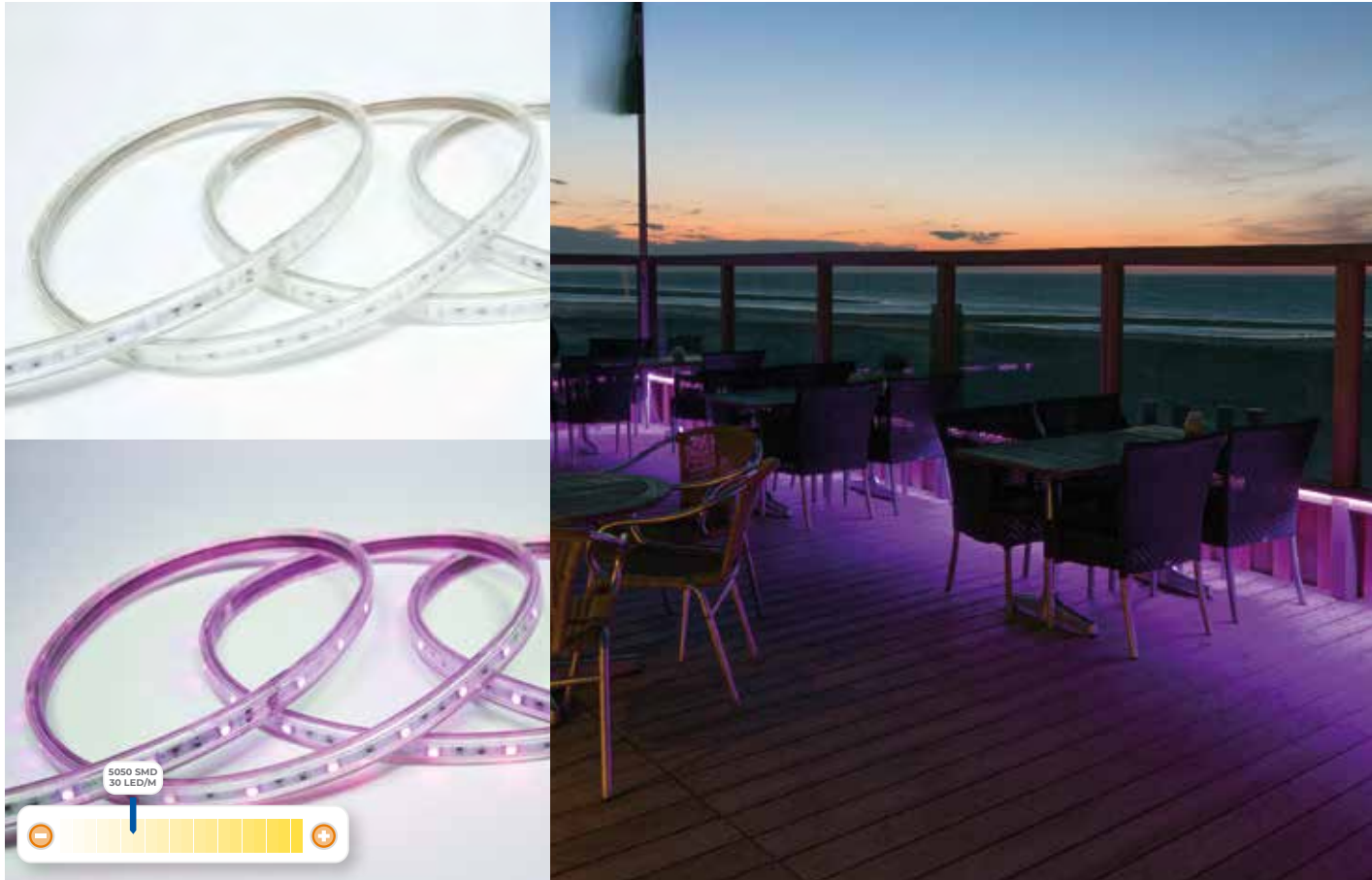


DIMMER
DIMLED-127V-200W
Página 180

MLED-5M-RGB-127V
MLED-10M-RGB-127V



MANGUERA FLEXIBLE 30 LEDS POR METRO,
5050 SMD, EXTERIOR, 5 m | 10 m



Longitud: 5 m | 1.35 cm | 0.75 cm
10 m | 1.35 cm | 0.75 cm
Corte: Cada 50 cm
LEDs por metro: 30 LEDS
Tipo de LED: 5050 SMD
Crecimiento: Máximo crecimiento en serie 25 metros
Uso: Exterior
Horas de vida: 30,000 horas
Tiempo de encendido: 10 Horas consecutivas
con un reposo de 2 horas
Atenuable: Sí
Controlador compatible: MLED-CONTROL-RGB-127V
Garantía: 3 años

Conector: Conector especial de controlador y
conexión en serie integrado en manguera
Alimentación: 110 V~
Potencia: 15 W x 5 m | 3 W x m
45 W x 10 m | 4.5 W x m
Índice de protección: IP44
Índice de reproducción cromática: N/A
Temperatura de trabajo: 10° | 40° C
Ángulo de iluminación: 120°
Accesorios incluidos: Incluye grapas de sujeción
añadidas en el paquete
Norma: NOM-003-SCFI-2014 (NMX-J-521 / 1-ANCE)

*CONTROLADOR INDISPENSABLE NO INCLUIDO

Después del corte no se puede hacer una reconexión (el tramo
cortado, se considera desecho). / En caso de daño del interior de la
manguera, se necesita reemplazar todo el tramo para conectar con
otra manguera. / Incluye conector hembra y macho para unirse. /
Controlador NO incluido. / Conexión máxima de 25 m. en serie.



ACCESORIOS

*No incluidos



MLED-5-5050SMD-10PCS



CONTROLADOR INDISPENSABLE
MLED-CONTROL-RGB-127V
Página 121

MLED-5M-CCT-127V
MLED-10M-CCT-127V

BLANCOS DINÁMICOS IP44 127V ATENUABLE COMPATIBLE CON CONTROLADOR

MANGUERA FLEXIBLE 120 LEDS POR METRO, 2835 SMD, EXTERIOR, 5 m | 10 m



Longitud: 5 m | 1.35 cm | 0.75 cm
10 m | 1.35 cm | 0.75 cm
Corte: Cada 50 cm
LEDs por metro: 120 LEDS
Tipo de LED: 2835 SMD
Crecimiento: Máximo crecimiento en serie 25 metros
Uso: Exterior
Horas de vida: 30,000 horas
Tiempo de encendido: 10 Horas consecutivas con un reposo de 2 horas
Atenuable: Sí
Controlador compatible: MLED-CONTROL-CCT-127V
Garantía: 3 años

Conector: Conector especial de controlador y conexión en serie integrado en manguera
Alimentación: 110 V ~
Potencia: 50 W x 5 m | 10 W x m
60 W x 10 m | 6 W x m
Índice de protección: IP44
Índice de reproducción cromática: 80
Temperatura de trabajo: 10° | 40° C
Ángulo de iluminación: 120°
Accesorios incluidos: Incluye grapas de sujeción añadidas en el paquete.
Norma: NOM-003-SCFI-2014 (NMX-J-521 / 1-ANCE)

TODAS LAS GAMAS DE BLANCOS EN UNA MANGUERA



ACCESORIOS

*No incluidos



MLED-5-5050SMD-10PCS



CONTROLADOR INDISPENSABLE
MLED-CONTROL-CCT-127V
Página 121

CÓDIGO	TEMPERATURA DE COLOR	LÚMENES /METRO	EFICACIA LUMINOSA
MLED-5M-CCT-127V	DUAL 2700-7000K	814 lm	60.76 lm/W
MLED-10M-CCT-127V	DUAL 2700-7000K	407 lm	60.76 lm/W

TEMPERATURAS DE COLOR DISPONIBLES:



2700-7000K

*CONTROLADOR INDISPENSABLE NO INCLUIDO

Después del corte no se puede hacer una reconexión (el tramo cortado, se considera desecho). / En caso de daño del interior de la manguera, se necesita reemplazar todo el tramo para conectar con otra manguera. / Incluye conector hembra y macho para unirse. / Controlador NO incluido. / Conexión máxima de 25 m. en serie.

¡IMPORTANTE! Manguera exclusiva para exteriores.
Leer recomendaciones de uso de este producto: página 129