

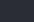
MINIRIEL MAGNÉTICO iLumileds®

Luminario de LED (para mini riel magnético)
puntual rectangular.

MATERIAL:
Aluminio acabado negro o blanco (dependiendo del
modelo).

ÁNGULO DE APERTURA:
30°

TEMPERATURA DE COLOR CORRELACIONADA:
3 000 K (Blanco cálido).

ALIMENTACIÓN:
48 V  (0.21 A).

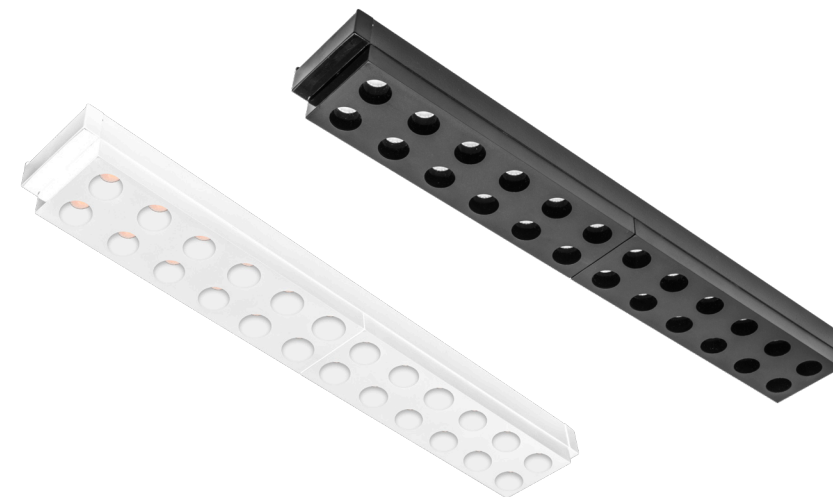
POTENCIA:
10 W

GRADO DE PROTECCIÓN:
IP20 (Para uso en interiores).

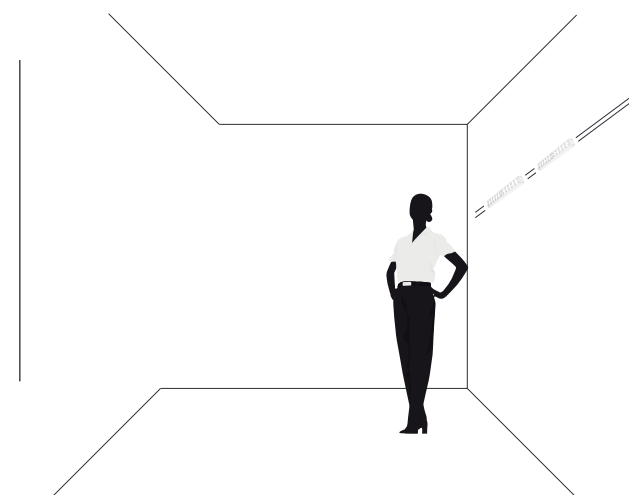
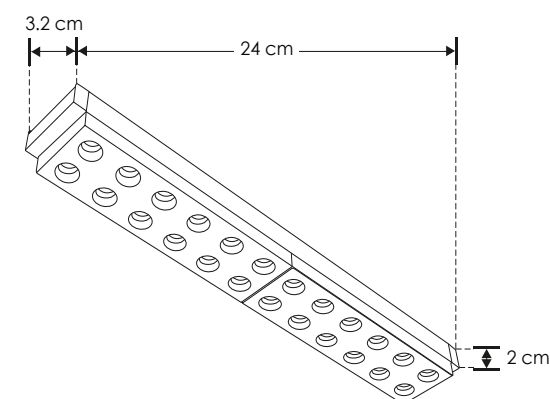
CRI:
90

FLUJO LUMINOSO:
750 lm

iLumileds®
LÍNEA **europa**
THE ART OF LIGHTING



NOTA: Por su curva de atenuación, no se recomienda combinar este luminario con
otros modelos distintos al usar una fuente de poder atenuable.



ILURECMR10WWWB [Acabado negro]
ILURECMR10WWWW [Acabado blanco]

NOM IP 20 10 W 48 Vcc FL 750 lm Blanco cálido 3 000 K Blanco cálido 30° driver atenuable

Compatible con fuentes atenuables modelos ILDA5EN100W48 / ILDA5EN1200W48.