

# MINIRIEL MAGNÉTICO ilumileds®

Luminario de LED (para mini riel magnético)  
cuadrado de sobreponer.

MATERIAL:  
Aluminio acabado negro o blanco (dependiendo del  
modelo).

ÁNGULO DE APERTURA:  
30°

TEMPERATURA DE COLOR CORRELACIONADA:  
3 000 K (Blanco cálido).

ALIMENTACIÓN:  
48 V  (0.13 A).

POTENCIA:  
6 W

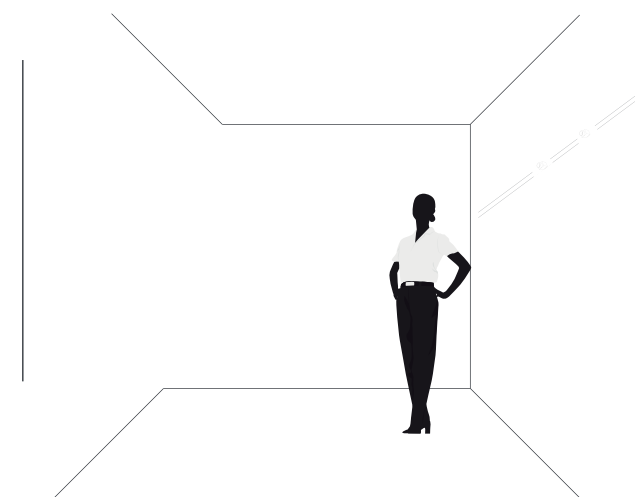
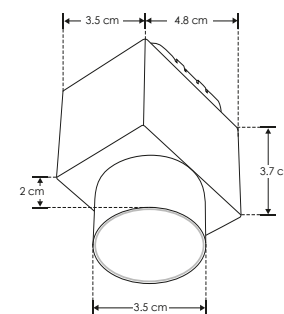
GRADO DE PROTECCIÓN:  
IP20 (Para uso en interiores).

CRI:  
90

FLUJO LUMINOSO:  
450 lm



ilumileds®  
LÍNEA **europa**  
THE ART OF LIGHTING



ILUSOBCMR6WWWB [ Acabado negro ]  
ILUSOBCMR6WWWW [ Acabado blanco ]

**NOM**

IP  
20

6  
W

48  
V cc

FL  
450  
lm  
Blanco cálido

3 000 K  
Blanco cálido

30°

driver  
atenuable

Compatible con fuentes atenuables modelos ILDA5EN1100W48 / ILDA5EN1200W48.