

## NUEVAS BASES PARA WATTHORÍMETRO

### CUMPLE CON LA ESPECIFICACIÓN

GWH00-11 marzo 2017  
Acreditación prototipo LAPEM



## BASE PARA WATTHORÍMETRO TIPO ENCHUFABLE "S" MONOFÁSICA 4 TERMINALES

NUEVO

- » Cuerpo de aluminio con pintura electrostática
  - » Acometida aérea
  - » Uso residencial y comercial
  - » Especificación GWH00-11 marzo 2017
- Características**
- » Tensión máxima: 600 V~
  - » Corriente nominal: 100 A
  - » Corriente máxima: 125 A



CÓDIGO	CAT.	TERMINALES	MASTER
217590	355S	Latón	8
A GRANEL			

## BASE PARA WATTHORÍMETRO TIPO ENCHUFABLE "S" BIFÁSICA 5 TERMINALES

NUEVO

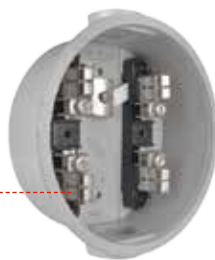
- » Cuerpo de aluminio con pintura electrostática
  - » Acometida aérea
  - » Uso residencial y comercial
  - » Especificación GWH00-11 marzo 2017
- Características**
- » Tensión máxima: 600 V~
  - » Corriente nominal: 100 A
  - » Corriente máxima: 125 A



CÓDIGO	CAT.	TERMINALES	MASTER
217591	355	Latón	8
A GRANEL			

## BASE PARA WATTHORÍMETRO MONOFÁSICA 4 TERMINALES PARA ZONAS DE ALTA CONTAMINACIÓN Y SALINIDAD

- » Cuerpo de polímero de alta resistencia
  - » Acometida aérea
  - » Uso residencial y comercial
- Características**
- » Tensión máxima: 600 V~
  - » Corriente nominal: 100 A
  - » Corriente máxima: 125 A



Base de policarbonato

CÓDIGO	CAT.	TERMINALES	MASTER
284853	BW-4TX	Latón	8
A GRANEL			

## BASE PARA WATTHORÍMETRO MONOFÁSICA 4 TERMINALES

- » Cuerpo de aluminio con pintura electrostática
  - » Acometida aérea
  - » Uso residencial y comercial
- Características**
- » Tensión máxima: 600 V~
  - » Corriente nominal: 100 A
  - » Corriente máxima: 125 A



CÓDIGO	CAT.	TERMINALES	MASTER
363450	BW-4T	Latón	8
202537	BW-4T	Fierro	8
A GRANEL			

## BASE PARA WATTHORÍMETRO MONOFÁSICA 4 TERMINALES

- » Cuerpo de aluminio con pintura electrostática
  - » Acometida aérea
  - » Uso residencial y comercial
- Características**
- » Tensión máxima: 600 V~
  - » Corriente nominal: 100 A
  - » Corriente máxima: 125 A



CÓDIGO	CAT.	TERMINALES	MASTER
221338	BW-4T	Fierro	1
CAJA 1			

## BASE PARA WATTHORÍMETRO BIFÁSICA 5 TERMINALES

- » Cuerpo de aluminio con pintura electrostática
  - » Acometida aérea
  - » Uso residencial y comercial
- Características**
- » Tensión máxima: 600 V~
  - » Corriente nominal: 100 A
  - » Corriente máxima: 125 A



CÓDIGO	CAT.	TERMINALES	MASTER
300809	BW-5T	Latón	8
207221	BW-5T	Fierro	8
A GRANEL			

## BASE CUADRADA PARA WATTHORÍMETRO MONOFÁSICA 4 TERMINALES PARA SOBREPONER

- » Gabinete en acero con pintura electrostática
  - » Uso residencial y comercial
- Características**
- » Tensión máxima: 600 V~
  - » Corriente nominal: 100 A
  - » Corriente máxima: 125 A



CÓDIGO	ACOMETIDA - CONEXIÓN	MASTER
202541	Aérea	8
203748	Subterránea	8
A GRANEL		

## BASE CUADRADA PARA WATTHORÍMETRO BIFÁSICA 5 TERMINALES PARA SOBREPONER

- » Gabinete en acero con pintura electrostática
  - » Uso residencial y comercial
- Características**
- » Tensión máxima: 600 V~
  - » Corriente nominal: 100 A
  - » Corriente máxima: 125 A



CÓDIGO	ACOMETIDA - CONEXIÓN	MASTER
203749	Aérea	8
203750	Subterránea	8
A GRANEL		

## BASE PARA WATTHORÍMETRO 7 TERMINALES

- » Caja de CRS (acero roloado en frío) acabado con pintura electrostática
- Características**
- » Tensión máxima: 600 V~
  - » Corriente nominal: 100 A
  - » Corriente máxima: 125 A



CÓDIGO	CAT.	ACOMETIDA - CONEXIÓN	MASTER
310901	BW-7T	Aérea - Subterránea	1
CAJA 1			

## ACCESORIOS PARA BASES DE WATTHORÍMETRO

### CINCHO ACERO DOBLE LENGÜETA

- » Se utiliza para sujetar la base con el medidor
- » Fabricado en acero inoxidable



CÓDIGO	MASTER
386097	28
A GRANEL	

### 5.a TERMINAL PARA BASE DE ENCHUFE MONOFÁSICO

- » Se utiliza para convertir la base BW-4T a BW-T5
- » Herraje de latón y tornillería de aleación de fierro con acabado electrolítico



CÓDIGO	MASTER
310903	81
A GRANEL	

### SEGURO PARA CLIP

- » Fabricado en acero inoxidable



CÓDIGO	MASTER
367545	100
A GRANEL	