

GAMMA LED 1200 S TEXTURIZADO

1. CARACTERÍSTICAS Y APLICACIONES

GAMMA LED 1200 S TEXTURIZADA ES UNA LUMINARIA DE SOBREPONER O SUSPENDER. REEMPLAZA LUMINARIAS FLUORESCENTES 2X32W T8, 2X28W Y 1X54W T5.

EQUIPADA CON LED DE ÚLTIMA GENERACIÓN CON UN IRC MAYOR A 80, BRINDANDO BUENA DEFINICIÓN DE LOS COLORES.

EL DIFUSOR ES TEXTURIZADO PARA REDUCIR EL DESLUMBRAMIENTO PROPIO DE LA FUENTE LUMINOSA PROPORCIONANDO UNA DISTRIBUCIÓN HOMOGÉNEA.

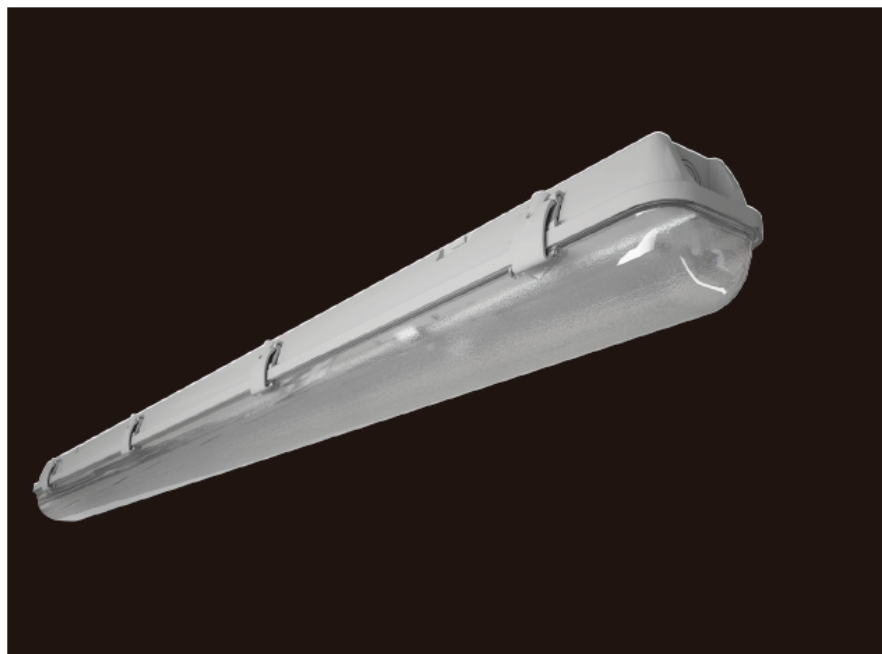
EL ALTO FLUJO LUMINOSO Y LA BAJA POTENCIA LO HACEN ALTAMENTE EFICIENTE CON UN RENDIMIENTO MAYOR A 120 lm/W, LO QUE SE TRADUCE EN VENTAJAS EN EL CONSUMO ENERGÉTICO. DISEÑADA PARA ILUMINACIÓN GENERAL.

DE CONSTRUCCIÓN TOTALMENTE SELLADA Y RESISTENTE AL POLVO Y HUMEDAD, CON UN IP65.

CUENTA CON UN DRIVER ELECTRÓNICO MULTIVOLTAJE INTEGRADO, CON UN RANGO DE TENSIÓN DE 100-305V~, QUE LO HACE MÁS RESISTENTE A VARIACIONES DE VOLTAJE.

IDEAL PARA:

- BODEGAS
- NAVES INDUSTRIALES
- ESTACIONAMIENTOS
- PASILLOS
- ANDENES
- ÁREAS DE SERVICIO



2. DESCRIPCIÓN

2.1 CUERPO	• POLÍMERO DE INGENIERÍA DE ALTA RESISTENCIA MECÁNICA
2.2 PANTALLA	• POLÍMERO DE INGENIERÍA DE ALTA RESISTENCIA MECÁNICA Y BUENA TRANSMITANCIA
2.3 BASE REFLECTORA	• LÁMINA DE ACERO ACABADO PINTURA POLIÉSTER EN POLVO DE APLICACIÓN ELECTROSTÁTICA
2.4 MONTAJE O INSTALACIÓN	• SOBREPONER / SUSPENDER
2.5 GRADO DE PROTECCIÓN	• IP65
2.6 PESO	• 2,200 gr

3. CARACTERÍSTICAS ELÉCTRICAS

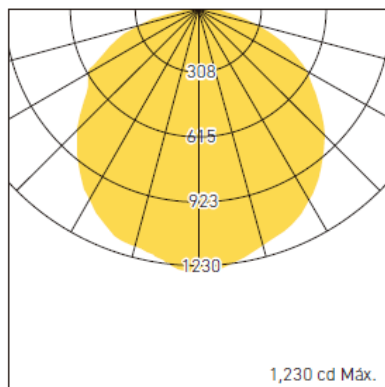
3.1 FUENTE	• (1) DRIVER ELECTRÓNICO AFP, INTERNO • VIDA ÚTIL: 25,000 hrs.
3.2 RANGO DE TENSIÓN	• 100-305V~
3.3 CORRIENTE DE OPERACIÓN	• 0.24 A / 0.14 A / 0.12 A
3.4 FRECUENCIA DE OPERACIÓN	• 50/60 Hz.
3.5 FACTOR DE POTENCIA	• > 0.9
3.6 POTENCIA	• 30 W
3.7 DISTORSIÓN ARMÓNICA TOTAL (THD)	• <20%

GAMMA LED 1200 S TEXTURIZADO

4. FUENTE LUMINOSA

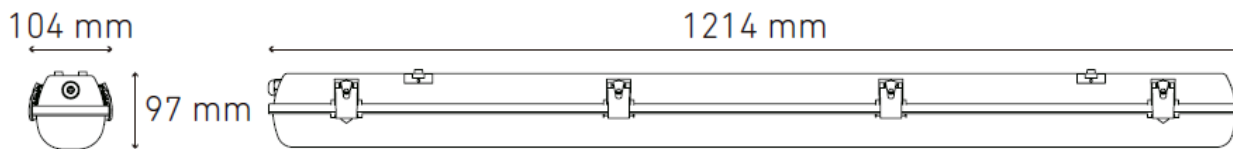
- 4.1 TIPO • LED
- 4.2 TEMPERATURA DE COLOR • 4000 K
- 4.3 FLUJO LUMINOSO • 3660 lm
- 4.4 IRC • ≥ 82
- 4.5 VIDA ÚTIL • 50,000 hrs.

5. FOTOMETRÍA



- 5.1 EFICIENCIA DEL SISTEMA • 122 lm/W

6. DIMENSIONES



7. CLAVES DE PRODUCTO

DESCRIPCIÓN	CLAVE
GAMMA LED 1200 S 95.0 30W V4 100-305V AFP 4000K GRIS TEXTURIZADO	L5401-510

8. REPUESTOS Y / O ACCESORIOS

DESCRIPCIÓN	CLAVE
DTi 30W 100-305V AFP BPS	D5410-000

9. CERTIFICACIONES

- 9.1 NOM-003-SCFI-2000 PRODUCTOS ELÉCTRICOS-ESPECIFICACIONES DE SEGURIDAD