



relé temporizador, electrónico retardado a la excitación 1 conmutado AC/DC 24 V, AC 200 a 240 V con AC 50/60 Hz 0,05 s hasta 100 h 45 mm de ancho borne de tornillo

nombre comercial del producto	SIRIUS
designación del producto	relé de tiempo
tipo de producto	retardo a la excitación
denominación del tipo de producto	3RP20
Datos técnicos generales	
componente del producto	
• salida de relé	Sí
• salida a semiconductor	No
ampliación del producto necesario mando a distancia	No
ampliación del producto opcional mando a distancia	No
pérdidas [W] máx.	2 W
tensión de aislamiento para categoría de sobretensión III según IEC 60664 con grado de contaminación 3 valor asignado	300 V
tensión de ensayo para ensayo de aislamiento	2 kV
grado de contaminación	3
resistencia a tensión de choque valor asignado	4 000 V
resistencia a choques según IEC 60068-2-27	11g / 15 ms
vida útil mecánica (ciclos de maniobra) típico	10 000 000
durabilidad eléctrica (ciclos de maniobra) con AC-15 con 230 V típico	100 000
tiempo ajustable	0,05 s ... 100 h
precisión de ajuste relativa referida al fondo de escala	5 %; +/-
corriente térmica	5 A
tiempo de recuperación	150 ms
designaciones de referencia según IEC 81346-2:2009	K
precisión de repetición relativa	1 %; +/-
influencia de la temperatura ambiente	±5 %
influencia de la tensión de alimentación	±1 %
Directiva RoHS (fecha)	05/01/2012
SVHC substance name	Lead - 7439-92-1 Lead monoxide (lead oxide) - 1317-36-8 Lead titanium zirconium oxide - 12626-81-2
Circuito de control/ Control por entrada	
tipo de corriente de la tensión de alimentación de mando	AC/DC
tensión de alimentación del circuito de mando 1 con AC	
• con 50 Hz valor asignado	24 V
• con 60 Hz valor asignado	24 V
tensión de alimentación del circuito de mando 2 con AC	
• con 50 Hz	200 ... 240 V
• con 60 Hz	200 ... 240 V
frecuencia de la tensión de alimentación de mando 1	50 ... 60 Hz

tensión de alimentación del circuito de mando 1 con DC	
• valor asignado	24 V
factor de rango de trabajo tensión de alimentación de mando valor asignado con DC	
• valor inicial	0,85
• valor final	1,1
factor de rango de trabajo tensión de alimentación de mando valor asignado con AC con 50 Hz	
• valor inicial	0,85
• valor final	1,1
factor de rango de trabajo tensión de alimentación de mando valor asignado con AC con 60 Hz	
• valor inicial	0,85
• valor final	1,1
Función de conmutación	
función de maniobra	
• retardo a la excitación	Sí
• retardo a la excitación/conmutación instantánea	No
• paso a la conexión	No
• paso a la conexión/conmutación instantánea	No
• con retardo a la desexcitación	No
función de maniobra	
• parpadeo simétrico inicio con pausa/conmutación inmediata	No
• parpadeo simétrico inicio con pausa	No
• parpadeo simétrico inicio con impulso/conmutación inmediata	No
• parpadeo simétrico inicio con impulso	No
• parpadeo asimétrico inicio con pausa	No
• parpadeo asimétrico inicio con impulso	No
función de maniobra	
• conexión estrella-triángulo con temporización	No
• conexión estrella-triángulo	No
función de maniobra con señal de mando	
• con retardo a la excitación acumulativo	No
• paso a la desconexión	No
• con paso a la desconexión/conmutación instantánea	No
• con retardo a la desexcitación	No
• retardo a la desexcitación/conmutación instantánea	No
• con retardo al impulso	No
• con retardo al impulso/conmutación inmediata	No
• generador de impulsos	No
• con generación de impulsos/conmutación instantánea	No
• con retardo a la excitación acumulativo/conmutación inmediata	No
• retardo a la excitación/retardo a la desexcitación/conmutación instantánea	No
• paso a la conexión	No
• paso a la conexión/conmutación instantánea	No
función de maniobra del relé de paso con señal de mando	
• redispensible con señal de mando desconectada/conmutación inmediata	No
• redispensible con señal de mando conectada	No
• redispensible con señal de mando conectada/conmutación inmediata	No
• redispensible con señal de mando desconectada	No
Protección contra cortocircuitos	
tipo de cartucho fusible para protección contra cortocircuitos del bloque de contactos auxiliares necesario	fusible gL/gG: 4 A
Circuito de corriente secundario	
material de los contactos	AgSnO2
número de contactos NC	
• conmutación retardada	0
• conmutación instantánea	0

número de contactos NA	
• conmutación retardada	0
• conmutación instantánea	0
número de contactos conmutados	
• conmutación retardada	1
• conmutación instantánea	0
intensidad de empleo de los contactos auxiliares con AC-15	
• con 24 V	3 A
• con 250 V	3 A
intensidad de empleo de los contactos auxiliares con DC-13	
• con 24 V	1 A
• con 125 V	0,2 A
• con 250 V	0,1 A
frecuencia de maniobra con contactor 3RT2 máx.	5 000 1/h
confiabilidad de contacto de los contactos auxiliares	una conexión errónea por 100 millones (17 V, 5 mA)
capacidad de carga de los contactos auxiliares según UL	R300/B300
Entradas/ Salidas	
función del producto	
• protegido contra cortes de tensión	No
Compatibilidad electromagnética	
emisión de perturbaciones CEM según IEC 61812-1	EN 61000-6-4(3)
inmunidad a perturbaciones CEM según IEC 61812-1	EN 61000-6-2
perturbaciones conducidas	
• por burst según IEC 61000-4-4	2 kV conexión a la red / 1 kV conexión de control
• por surge conductor-tierra según IEC 61000-4-5	2 kV
• por surge conductor-conductor según IEC 61000-4-5	1 kV
acoplamiento de perturbaciones radiadas según IEC 61000-4-3	10 V/m
descarga electrostática según IEC 61000-4-2	4 kV descarga en contacto / 8 kV descarga al aire
Seguridad	
categoría según EN 954-1	sin
Seguridad eléctrica	
grado de protección IP frontal según IEC 60529	IP20
protección contra contactos directos frontal según IEC 60529	a prueba de contacto directo con los dedos en caso de contacto vertical por la parte frontal
tipo de aislamiento	Aislamiento básico
Conexiones/ Bornes	
componente del producto borne desmontable para circuito auxiliar y de control	No
tipo de conexión eléctrica para circuito auxiliar y circuito de mando	conexión por tornillo
tipo de secciones de conductor conectables	
• monofilar	2x (0,5 ... 1,5 mm ²), 2x (0,75 ... 2,5 mm ²)
• alma flexible con preparación de los extremos de cable	2x (0,5 ... 1,5 mm ²), 2x (0,75 ... 2,5 mm ²)
• con cables AWG monofilar	2x (18 ... 14)
• con cables AWG multifilar	2x (18 ... 14)
sección de conductor conectable	
• monofilar	0,5 ... 2,5 mm ²
• alma flexible con preparación de los extremos de cable	0,5 ... 2,5 mm ²
calibre AWG como sección de conductor conectable codificada	
• monofilar	18 ... 14
• multifilar	18 ... 14
par de apriete	0,8 ... 1,2 N·m
tipo de rosca del tornillo de conexión	M3
Instalación/ fijación/ dimensiones	
posición de montaje	según las necesidades del usuario
tipo de fijación	fijación por tornillo y abroche a perfil de 35 mm
altura	57 mm
anchura	45 mm
profundidad	73 mm
distancia que debe respetarse	

- para montaje en serie
 - hacia adelante 0 mm
 - hacia atrás 0 mm
 - hacia arriba 0 mm
 - hacia abajo 0 mm
 - hacia un lado 0 mm
- a piezas puestas a tierra
 - hacia adelante 0 mm
 - hacia atrás 0 mm
 - hacia arriba 0 mm
 - hacia un lado 0 mm
 - hacia abajo 0 mm
- a piezas bajo tensión
 - hacia adelante 0 mm
 - hacia atrás 0 mm
 - hacia arriba 0 mm
 - hacia abajo 0 mm
 - hacia un lado 0 mm

Condiciones ambiente

altitud de instalación con altura sobre el nivel del mar máx.	2 000 m
temperatura ambiente	
• durante el funcionamiento	-25 ... +60 °C
• durante el almacenamiento	-40 ... +85 °C
• durante el transporte	-40 ... +85 °C
humedad relativa del aire durante el funcionamiento	10 ... 95 %

Homologaciones Certificados

General Product Approval



[Confirmation](#)



EMV

Test Certificates

Marine / Shipping



[KC](#)

[Type Test Certificates/Test Report](#)



Marine / Shipping

other

Environment



[Confirmation](#)

[Environmental Confirmations](#)

Más información

Información sobre el embalaje

<https://support.industry.siemens.com/cs/ww/es/view/109813875>

Information- and Downloadcenter (Catálogos, Folletos,...)

<https://www.siemens.com/ic10>

Industry Mall (sistema de pedido online)

<https://mall.industry.siemens.com/mall/es/es/Catalog/product?mlfb=3RP2025-1AP30>

Generador CAX online

<http://support.automation.siemens.com/WW/CAXorder/default.aspx?lang=en&mlfb=3RP2025-1AP30>

Service&Support (Manuales, certificados, características, FAQ,...)

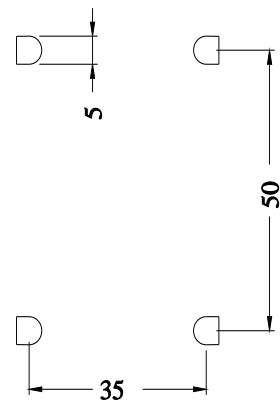
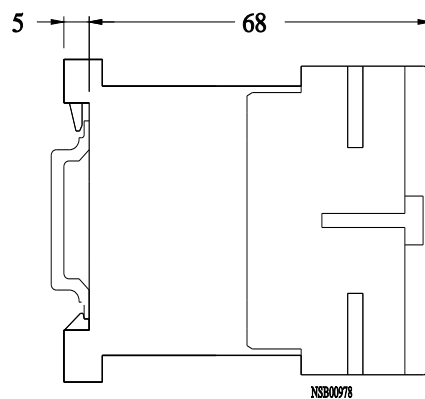
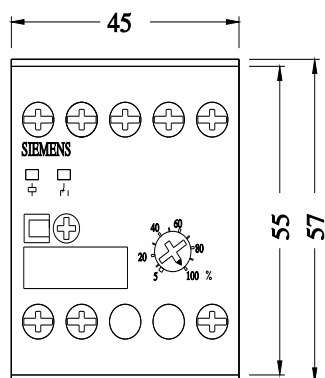
<https://support.industry.siemens.com/cs/ww/es/ps/3RP2025-1AP30>

Base de datos de imágenes (fotos de producto, dibujos acotados 2D, modelos 3D, esquemas de conexiones, macros EPLAN, ...)

http://www.automation.siemens.com/bilddb/cax_de.aspx?mlfb=3RP2025-1AP30&lang=en

Curva característica: Derating

<https://support.industry.siemens.com/cs/ww/en/ps/3RP2025-1AP30/manual>



Última modificación:

9/4/2024 