

Accesorios Externos¹⁾



Bloqueo

PLW - Bloqueo por Candado

- Posibilita el enclavamiento del interruptor en la posición apagado. Cumple los requisitos de la Norma Reguladora - NR10
- Permite el uso de 1 a 3 candados de 4 a 8 mm

	Interruptor	Ref. WEG
PL DWB160 3P	DWB160	11217445
PL DWB160 4P	DWB160	12729993
PL DWB250	DWB250 (tripolar y tetrapolar)	11640142
PL DWB400	DWB400 (tripolar y tetrapolar)	11217482
PL DWB800-1600	DWB800 / DWB1000 / DWB1600 (tripolar y tetrapolar)	13471813
PL1600	DWB1600 (tripolar y tetrapolar)	11640144



Conexión

CT - Conexión Trasera

- Permite la conexión directa de barras o cables por la parte trasera del interruptor

	Interruptor	Cable / barra	Ref. WEG
CT DWB160 3P ¹⁾	DWB160	Utilizar las mismas secciones de cables y dimensiones de barras indicadas en las características técnicas	12730075
CT DWB250 3P ¹⁾	DWB250		12288234
CT DWB400 3P ¹⁾	DWB400		12730076
CT DWB800-1000 3P ¹⁾	DWB800 / DWB1000		13471874
CT DWB1600 3P	DWB1600		10046808

Nota: 1) Incluye tapa de protección de conexión trasera CP.



CP - Tapa de Protección de Conexión Trasera

- Accesorio utilizado solamente con la conexión trasera, para protección de los terminales y barras
- Protege a los operadores, y a todos las personas implicadas en el proceso, contra contactos accidentales

	Interruptor	Ref. WEG
Tapa protección CP DWB160 3P	DWB160	13544950
Tapa protección CP DWB250 3P	DWB250	13544949
Tapa protección CP DWB400 3P	DWB400	12731654
Tapa protección CP DWB800-1000 3P	DWB800 / DWB1000	13544948

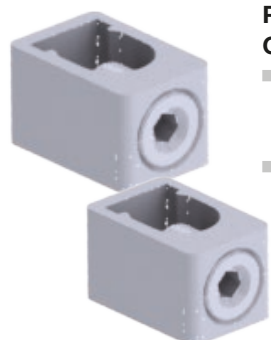
Nota: Los códigos de esta tabla son referentes solamente al suministro de la tapa de protección de conexión trasera CP. 1 unidad es referente a la cobertura de las 3 fases. No hay accesorio tapa de protección para 4 polos. Accesorio disponible solamente para interruptores DWB. El interruptor DWB1600, por ejemplo, no posee accesorio tapa de protección de conexión trasera.



BE - Barras de Extensión

- Aumenta la extensión del terminal y permite la conexión de barramientos y fijación de cables con terminales
- Conjunto con 3 piezas

	Interruptor	Cable / barra	Ref. WEG
BE DWB160 3P	DWB160	Utilizar las mismas secciones de cables y dimensiones de barras indicadas en las características técnicas (tópico instalación)	11279346
BE DWB160 4P	DWB160		11780009
BE DWB250 3P	DWB250		11279347
BE DWB250 4P	DWB250		12714046
BE DWB400 3P	DWB400		12730070
BE DWB400 4P	DWB400		11780016
BE DWB800-1000 3P	DWB800 / DWB1000		13471872
BE DWB800-1000 4P	DWB800 / DWB1000		13471873
BE DWB1600 3P	DWB1600		10046553
BE DWB1600 4P	DWB1600		11780050



PC - Terminal para Conexión de Cables

- Permite la conexión directa de cables al interruptor
- Conjunto con 3 piezas

	DWB160 ³⁾	DWB250	DWB400	DWB800 / DWB1000	DWB1600
Diseño esquemático del prensacables					
Descripción		PC DWB250 3P	PC DWB400 3P	PC DWB800-1000 3P	PC DWB1600
Número de cables	Prensacables para 1 cable	Prensacables para 1 cable (accesorio)	Prensacables para 1 cable (accesorio)	Prensacables para 2 cables (accesorio)	Prensacables para 4 cables (accesorio)
Sección máxima del cable (mm ²)	70	120	240	240	240
Sección mínima del cable (mm ²)	4	25	35	185	185
Torque de apriete (Nm)	6	25	30	40	45
Largo del cable a ser pelado para uso en el terminal para cables (mm)	16	25	25	28	38
Referencia WEG	Suministrado con el interruptor	11277469	12730045	13471871	10046555